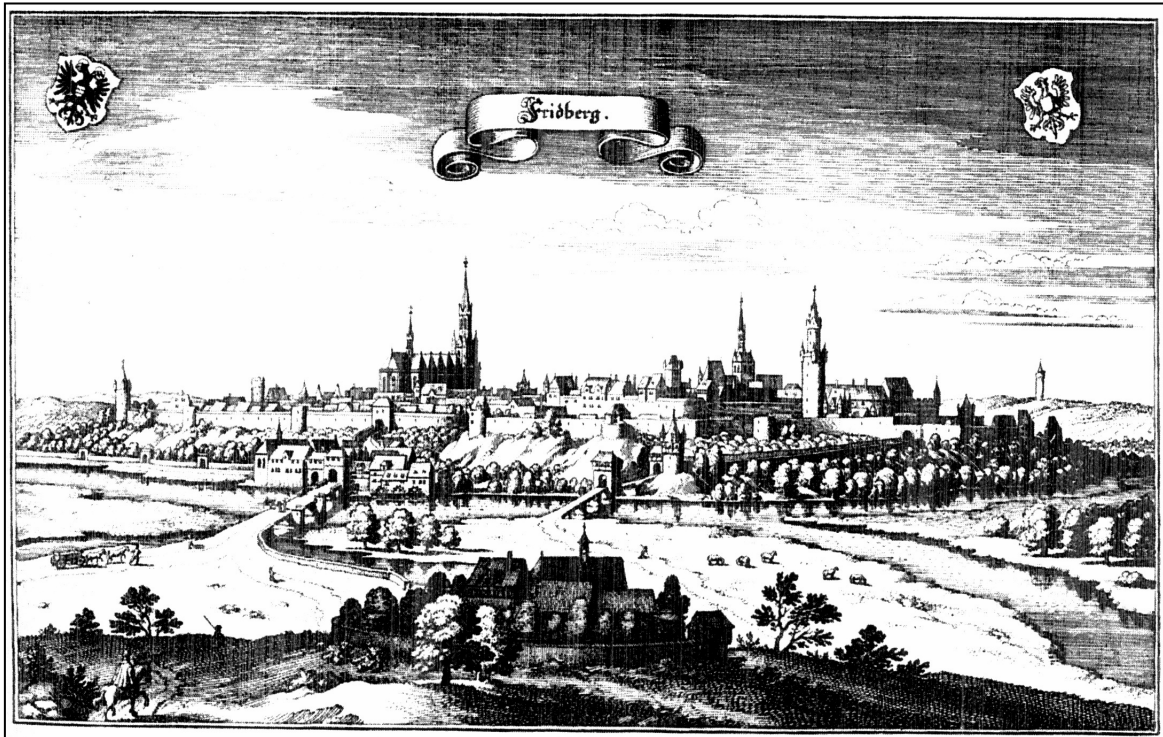
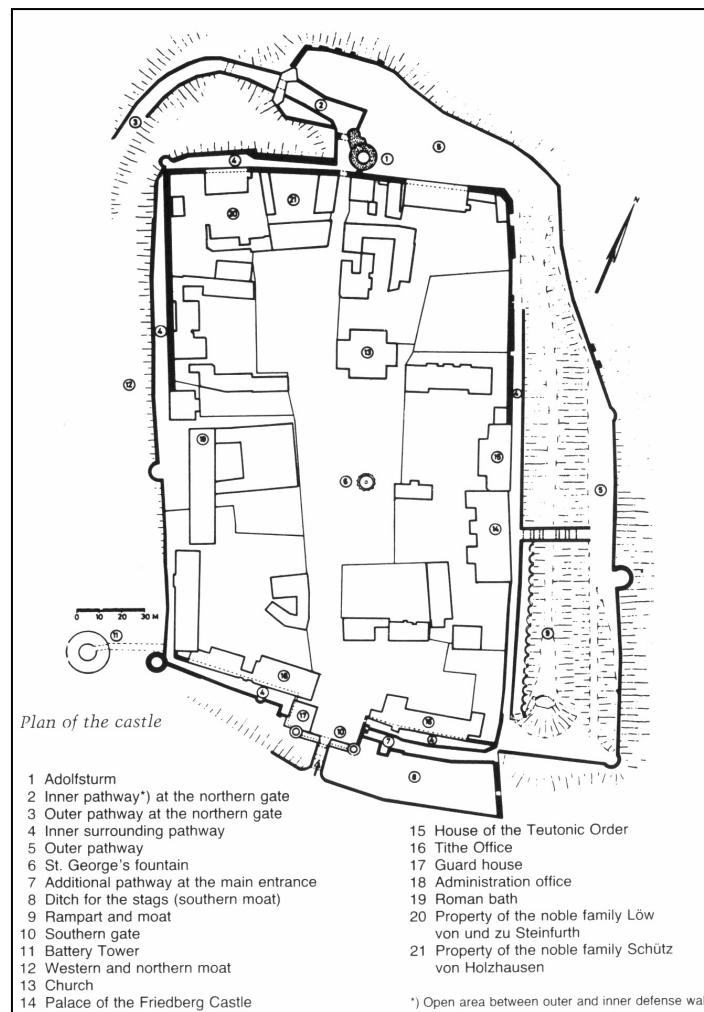


## 9. Ehemaliges Deutschordenshaus — Friedberg



119. Friedberg: Kupferstich von Matthäus Merian aus der Topographia Hassiae, 1655



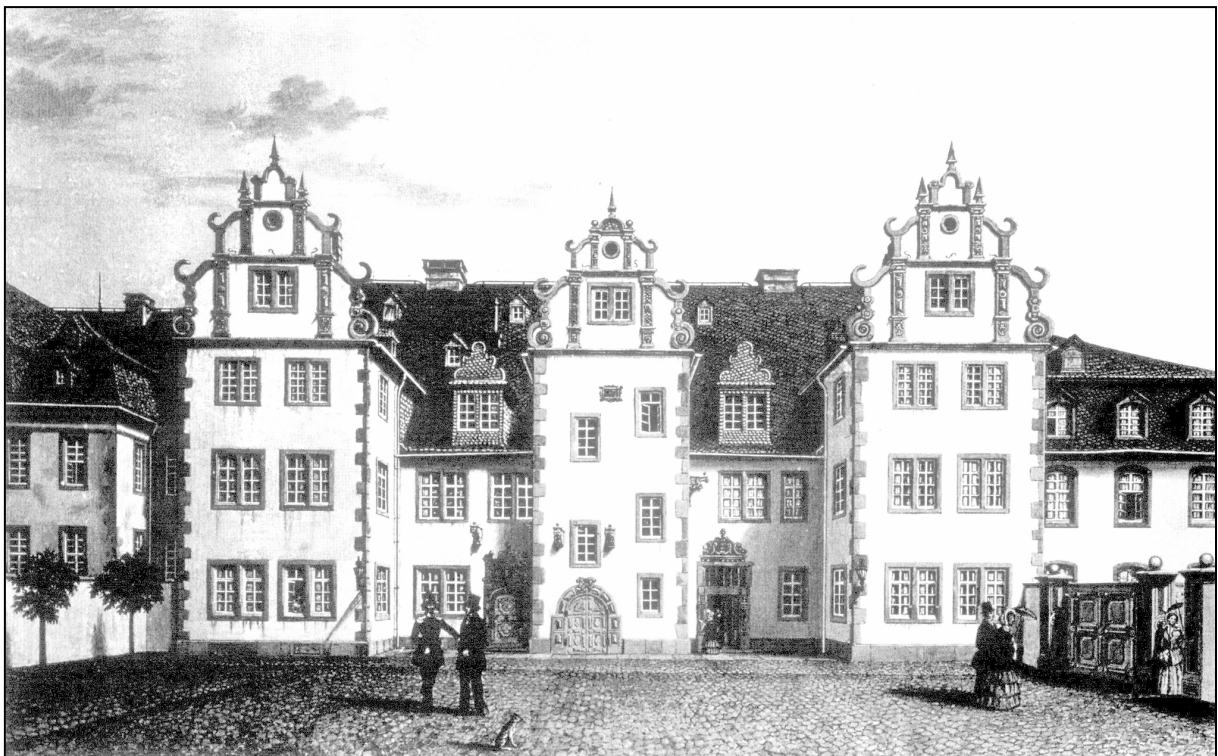
120. Plan der Gesamtanlage Burg

## 9. Ehemaliges Deutschordenshaus — Friedberg



121. Innere Ansicht der Burg, um 1850

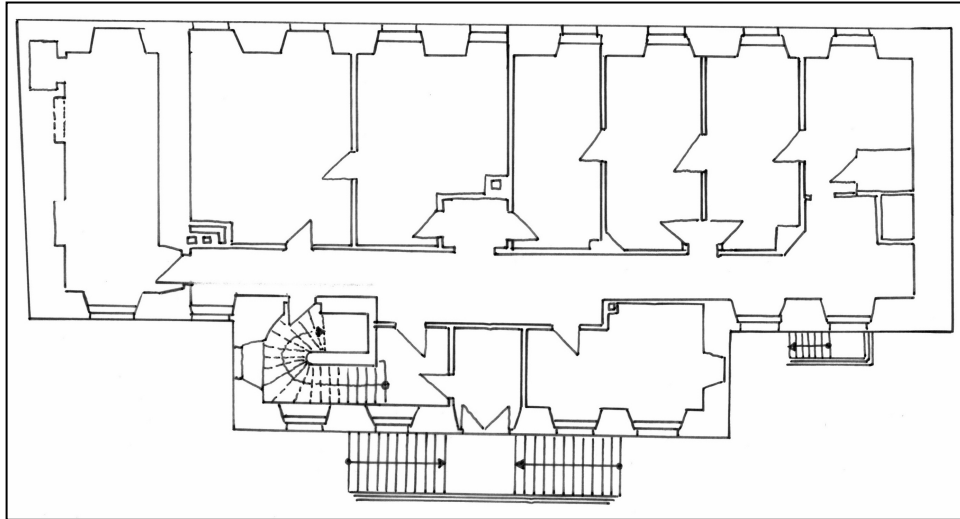
Rechts im Bild der Renaissancegiebel des Kavalierbaus auf dem Burggrafanareal, links davon die Grundstücksmauer des Deutschordensareals



122. Burggrafanareal, westliche Hofseite, Darstellung von 1854

Auf der Abbildung links die Grundstücksmauer zum Deutschordenshaus

## 9. Ehemaliges Deutschordenshaus — Friedberg



123. Grundriss Erdgeschoss



124. Deutschordenshaus, Eingangsfassade

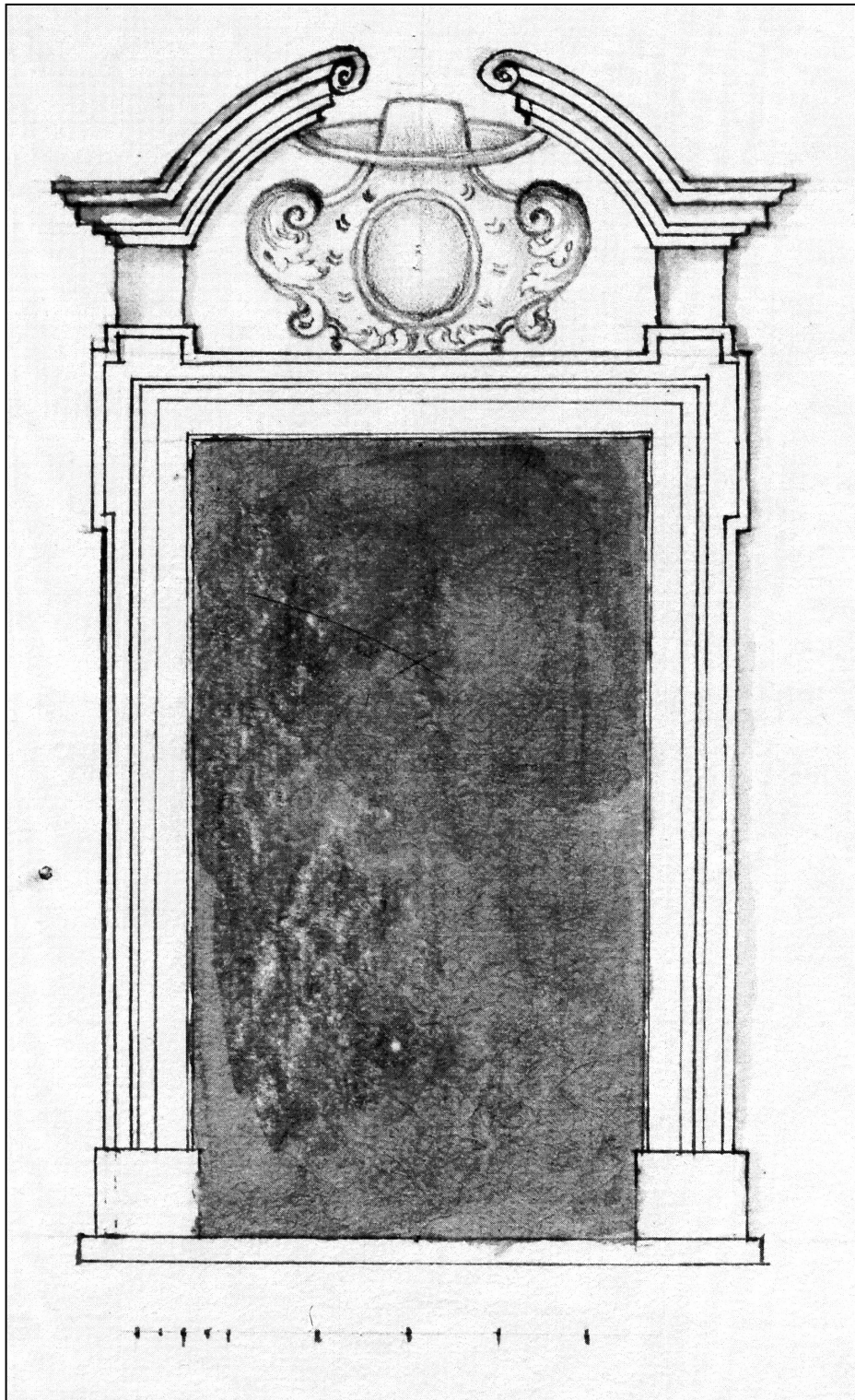
## 9. Ehemaliges Deutschordenshaus — Friedberg



125. Portal mit sich über zwei Geschosse erstreckenden Aufbau



## 9. Ehemaliges Deutschordenshaus — Friedberg



129. Alternativentwurf für die Türrahmung am geplanten Neubau  
[des Deutschordens-Baues] zu Friedberg, Datierung 1713