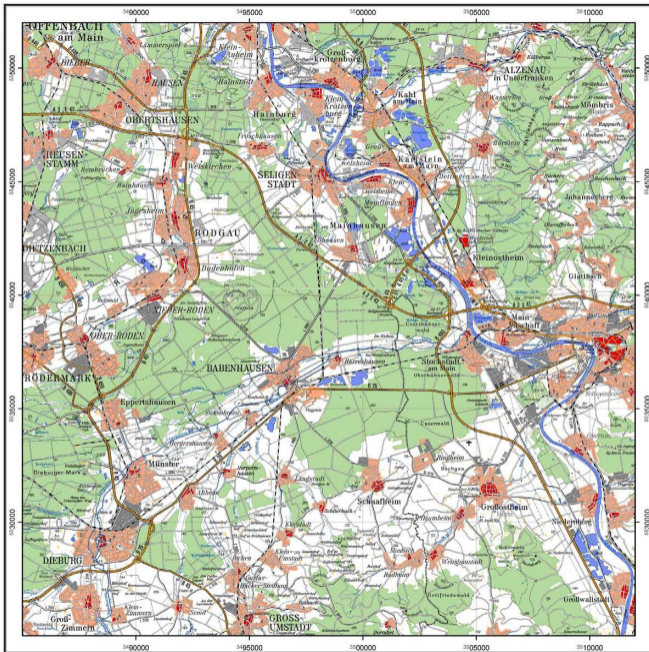


Anhang C: Karten Geopotenziale  
der Hanau-Seligenstädter Senke





## Geopotenziale der Hanau-Seligenstädter Senke

B1: Topografie

Datengrundlage:  
Topografische Karte 1 : 100 000 (TK100)  
mit Genehmigung des Hessischen  
Landesvermessungsamtes vervielfältigt.  
Vervielfältigungsnummer: 2005-3-34

Datenstand:  
04/05

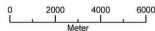
Bearbeiter:  
Christian Lerch, Juni 2005



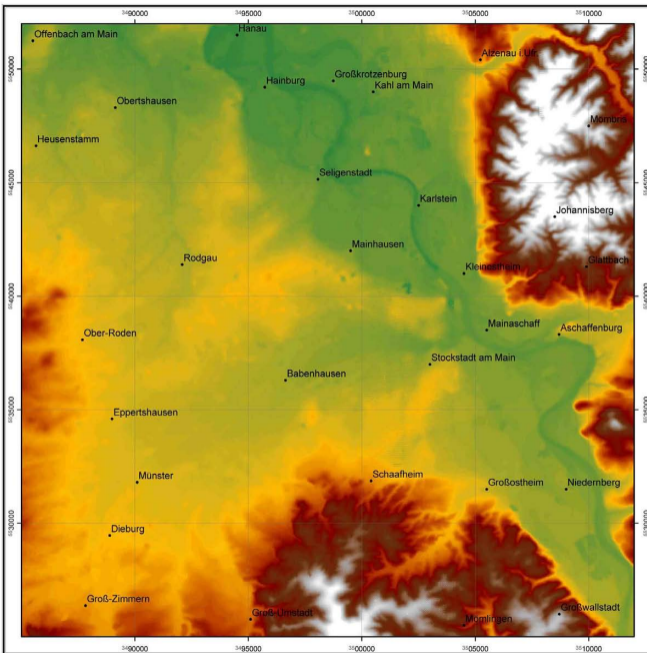
TECHNISCHE  
UNIVERSITÄT  
DARMSTADT

Fachgebiet  
Geo-Ressourcen und Geo-Risiken

Maßstab: 1: 100 000



## B2: Geländehöhen



## Geopotenziale der Hanau-Seligenstädter Senke

### B2: Geländehöhen

#### Legende



Datengrundlage:  
Hessen: DHM40, Vervielfältigung in  
Lizenz des Hessischen  
Landesvermessungsamtes,  
Aktenzeichen: 5616 - LA123 - 22/02,  
Bayern: DHM40, Datengrundlage des  
Bay. Landesvermessungsamtes,  
<http://www.geodaten.bayern.de>  
Nutzungserlaubnis vom 01.07.02,  
Az.: VM 3850 B - 1943

Datenstand:  
DHM40 (HE): 02/02,  
DHM40 (BY): 06/02

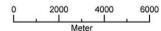
Bearbeiter:  
Christian Lech, Juni 2005

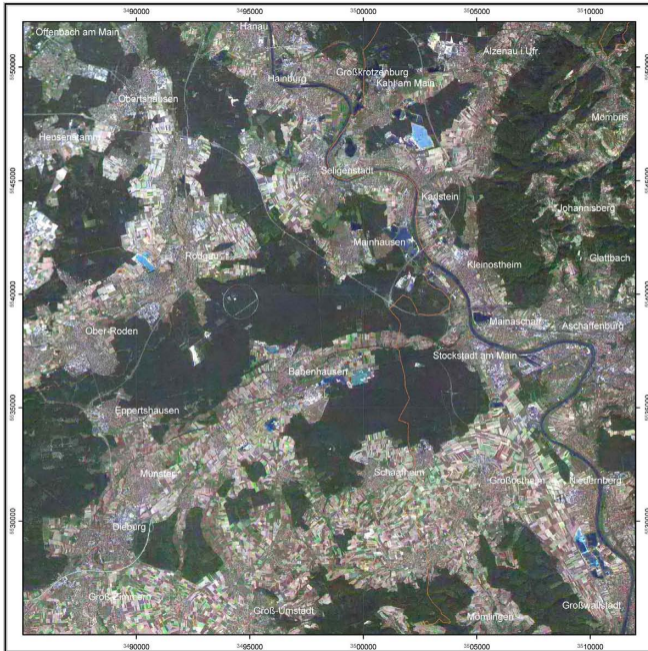


TECHNISCHE  
UNIVERSITÄT  
DARMSTADT

Fachgebiet  
Geo-Ressourcen und Geo-Risiken

Maßstab: 1: 100 000





## Geopotenziale der Hanau-Seligenstädter Senke

B3: Luftbild

Datengrundlage:  
D-SAT4, Copyright 2001  
Euromap GmbH, Neustrelitz

Datenstand:  
2001

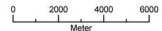
Bearbeiter:  
Christian Lerch, Juni 2005

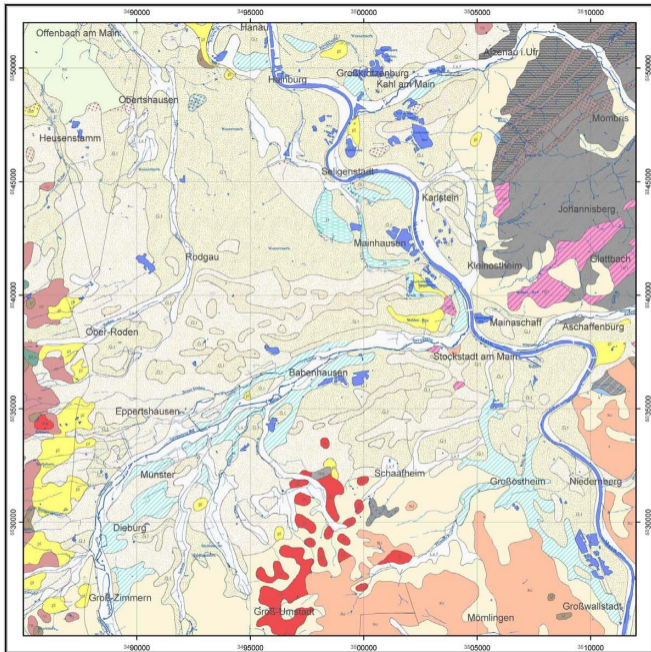


TECHNISCHE  
UNIVERSITÄT  
DARMSTADT

Fachgebiet  
Geo-Ressourcen und Geo-Risiken

Maßstab: 1: 100 000

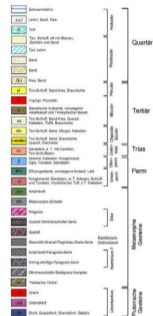




# Geopotenziale der Hanau-Seligenstädter Senke

## B4: Geologie

### Legende

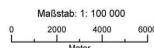


Datengrundlage:  
GLUK 300  
Hessisches Landesamt für Bodenforschung  
Datenstand:  
1989

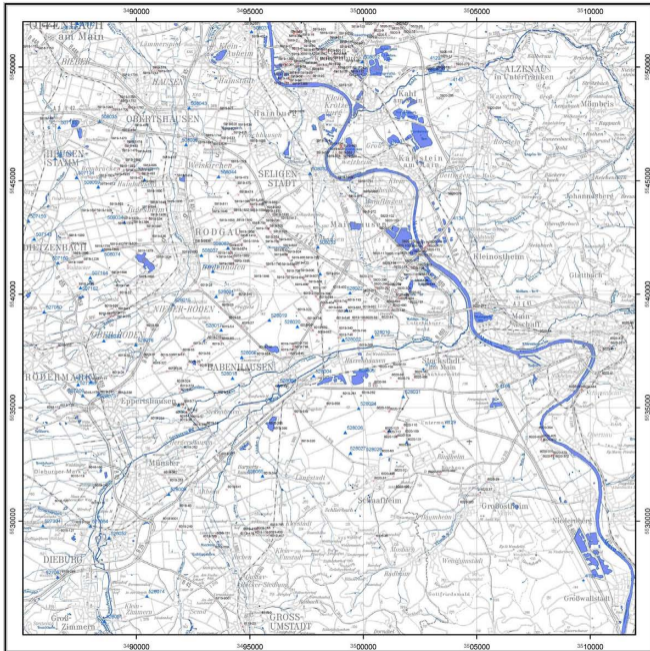
Bearbeiter:  
Christian Lerch, Juni 2005



Fachgebiet  
Geo-Ressourcen und Geo-Risiken










## Geopotenziale der Hanau-Seligenstädter Senke

### B6: Bohrungen und Grundwassermessstellen

#### Legende

-  Bohrungen, Tiefe > 30 m, TK25 Blattnummer und Hess. Bohrarchivnummer
-  Grundwassermessstellen Hessen, Messstellennummer
-  Grundwassermessstellen Bayern, Messstellennummer

Datengrundlage:  
eigene Datenbank, Hessisches  
Landesamt für Umwelt und Geologie,  
Wasserwirtschaftsamt Aschaffenburg  
Datenstand:  
06/05

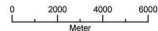
Bearbeiter:  
Christian Lerch, Juni 2005



TECHNISCHE  
UNIVERSITÄT  
DARMSTADT

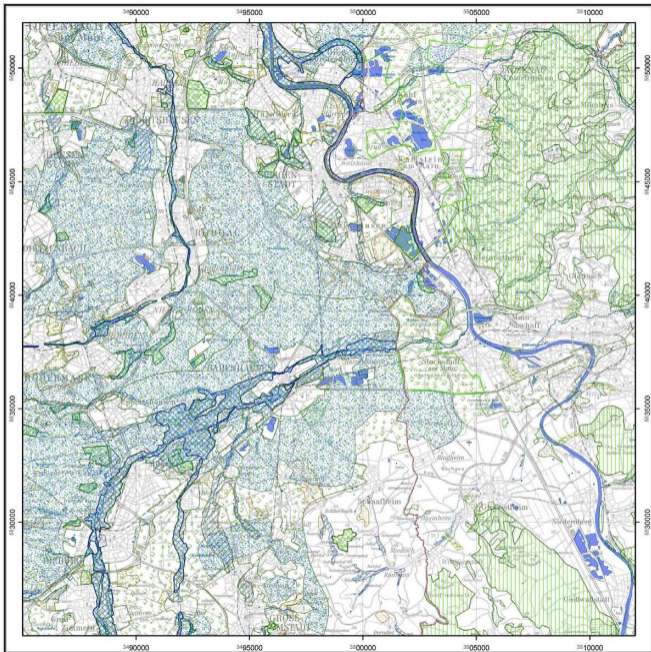
Fachgebiet  
Geo-Ressourcen und Geo-Risiken

Maßstab: 1: 100 000





B7: Schutzflächen nach Regionalplan



Geopotenziale der Hanau-Seligenstädter Senke

B7: Schutzflächen nach Regionalplan

Legende

Regierungsbezirk Darmstadt

- Bereich für die Grundwassererschließung
- Regionaler Grüngürtel
- Bereich für den Schutz oberirdischer Gewässer (Bestand)
- Bereich für den Schutz oberirdischer Gewässer (Planung)
- NSG Bestand
- NSG Planung
- Bereich für Schutz und Entwicklung von Natur und Landschaft

Region Bayerischer Untermain (I)

- Wasserentschärfliche Vorzugsgebiet
- Regionaler Grüngürtel
- Triangon
- Bestands Planung
- NSG Planung
- Schutz wertvoller Landschaftsteile
- LBO Bestand
- Schutzzone in Naturspark

— Landesgrenze

Datengrundlage:  
Regionalplan 2000,  
Regierungsbezirk Darmstadt,  
Regionalplan 1983,  
Region Bayerischer Untermain (I)

Datenstand:  
Hessen: 2000,  
Bayern: 1983 / 2002

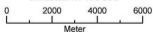
Bearbeiter:  
Christian Lerch, Juni 2005



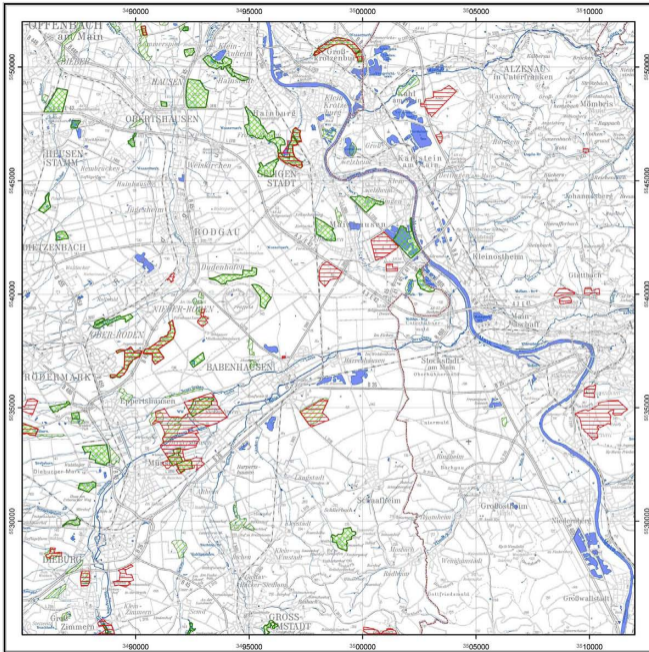
TECHNISCHE  
UNIVERSITÄT  
DARMSTADT

Fachgebiet  
Geo-Ressourcen und Geo-Risiken

Maßstab: 1: 100 000



B8: Naturschutzflächen



Geopotenziale der Hanau-Seligenstädter Senke

B8: Naturschutzflächen

Legende

-  NSG Bestand
-  NSG Planung
-  Flur-Fach-Heide (FFH) Flächen
-  Landesgrenze

Datengrundlage:  
 Regionalplan 2000,  
 Regierungsbezirk Darmstadt,  
 Regionalplan 1983,  
 Region Bayerischer Untermain (I),  
 Staatliches Umweltamt Darmstadt

Datenstand:  
 Hessen: 2000,  
 Bayern: 1983 / 2002,  
 FFH (Hessen + Bayern): 2003

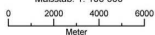
Bearbeiter:  
 Lerch, Juni 2005

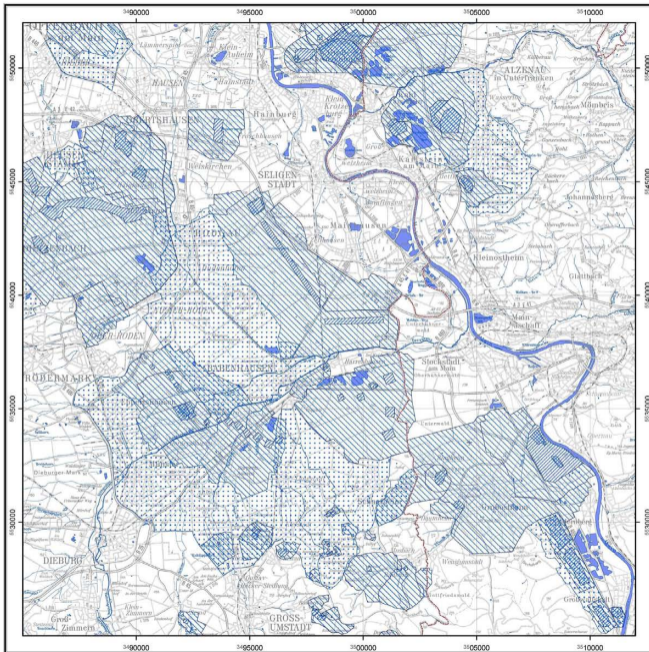


TECHNISCHE  
 UNIVERSITÄT  
 DARMSTADT

Fachgebiet  
 Geo-Ressourcen und Geo-Risiken

Maßstab: 1: 100 000






## Geopotenziale der Hanau-Seligenstädter Senke

### B9: Trinkwasserschutzgebiete

#### Legende

-  Trinkwasserschutzgebiet ZONE I
-  Trinkwasserschutzgebiet ZONE II
-  Trinkwasserschutzgebiet ZONE III / IIIa
-  Trinkwasserschutzgebiet ZONE IIIb

 Landesgrenze  
Überlagerungen der Zonen durch unterschiedliche Genehmigungsverfahren

Datengrundlage:  
Hessisches Landesamt für Umwelt und Geologie,  
Bayrisches Landesamt für Wasserwirtschaft

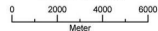
Datenstand:  
02/03

Bearbeiter:  
Christian Lerch, Juni 2005

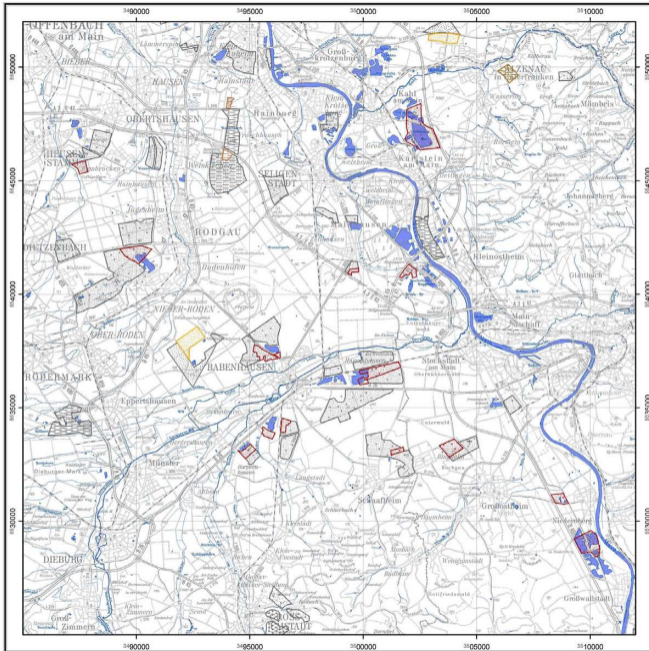


Fachgebiet  
Geo-Ressourcen und Geo-Risiken

Maßstab: 1: 100 000



B10: Rohstoffsicherungsflächen



## Geopotenziale der Hanau-Seligenstädter Senke

### B10: Rohstoffsicherungsflächen

Legende

**Hessen**

Abbauflächen	Reserveflächen

**Bayern**

Vorrangfläche	Vorbehaltsfläche

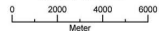
Datengrundlage:  
Karte Rohstoffsicherung,  
Hessisches Landesamt  
für Umwelt und Geologie,  
Regionalplan Region  
Bayenischer Unterraum (I)

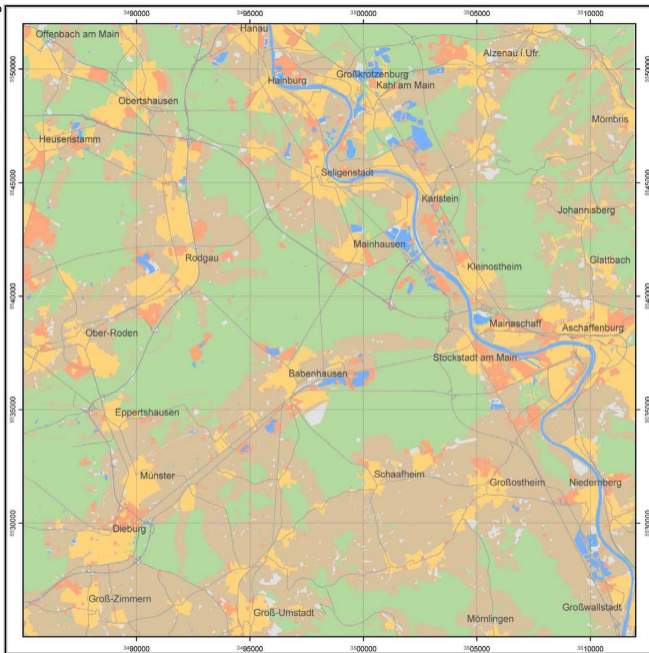
Datenstand:  
12/02  
Bearbeiter:  
Christian Lerch, Juni 2005



Fachgebiet  
Geo-Ressourcen und Geo-Risiken

Maßstab: 1: 100 000





## Geopotenziale der Hanau-Seligenstädter Senke

### B11: Landnutzung

#### Legende

-  Infrastruktur
-  Wasserfläche
-  Forstwirtschaft
-  Ackerbau
-  Siedlungsfläche
-  Industrie- und Gewerbefläche
-  Fläche ohne Zuordnung

Datengrundlage:  
 ATKIS Daten Hessen,  
 Hessisches Landesvermessungsamt,  
 Genehmigung der Vervielfältigung  
 AZ 5245 - B-3/02 LA 219 ATKIS,  
 ATKIS Daten Bayern,  
 Datengrundlage des  
 Bayerischen  
 Landesvermessungsamtes,  
<http://www.geodaten.bayern.de>,  
 Nutzungserlaubnis  
 vom 01.07.02, AZ.: VM 3850 B - 1943

Datenstand:  
 03/02

Bearbeiter:  
 Christian Lerch, Juni 2005



TECHNISCHE  
 UNIVERSITÄT  
 DARMSTADT

Fachgebiet  
 Geo-Ressourcen und Geo-Risiken

Maßstab: 1: 100 000

