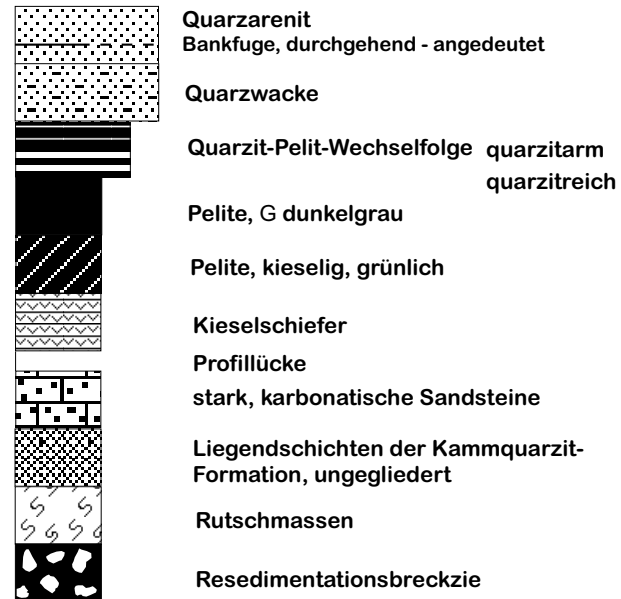


Anhang C
Profil darstellungen

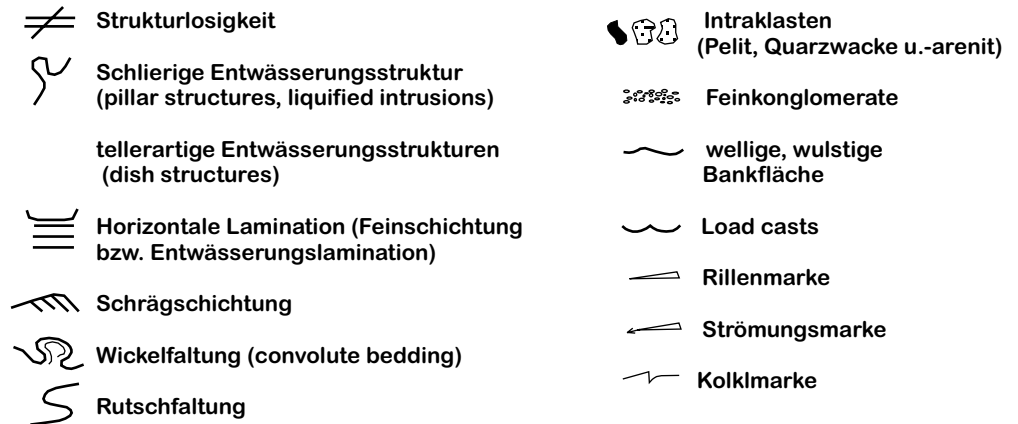
Legende zu den Säulenprofilen

1. Mächtigkeit des Profils in Meter (korrigierte, reale Mächtigkeit)

2. Lithologie



3. Sedimentgefüge



4. Tektonische Gefüge

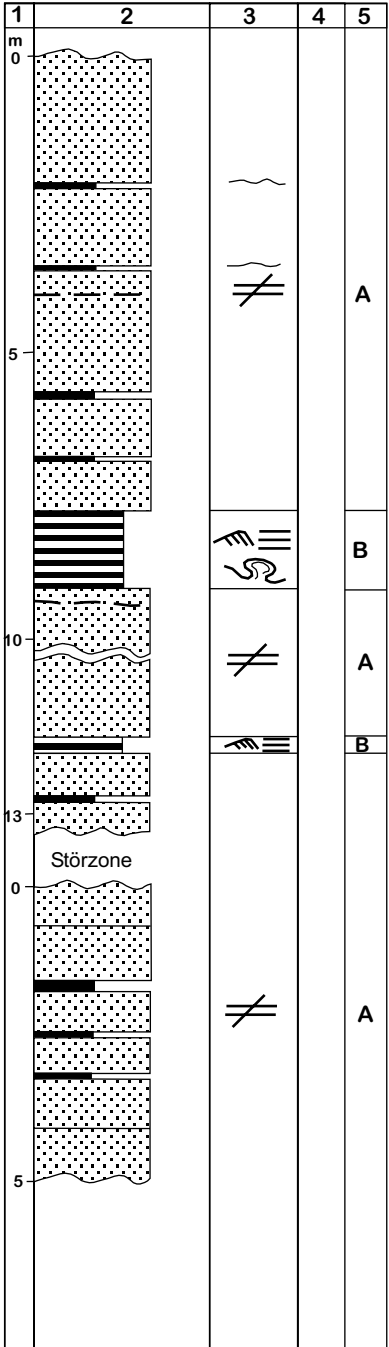


5. Lithofazies



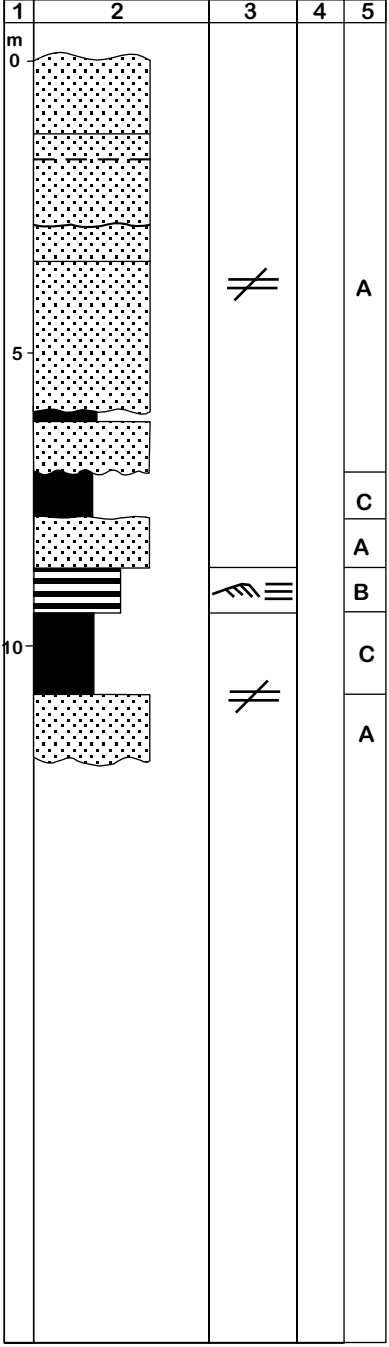
Profil 1: Steinbruch "In den Bergen", Dietkirchen - Lahnmulde

Quarzit-Fazies:	90,3 %
Quarzit-Pelit-Fazies:	9,7 %
Pelit-Fazies:	--
Quarzit : Pelit - Verhältnis	
Quarzit:	90,3 %
Pelit:	9,7 %
Korngröße: fs (- mS)	
Bankmächtigkeiten:	
< 0,5 m:	13,3 %
0,5 - 1,0 m:	53,4 %
1,0 - 1,5 m:	13,3 %
> 1,5 m:	20,0 %



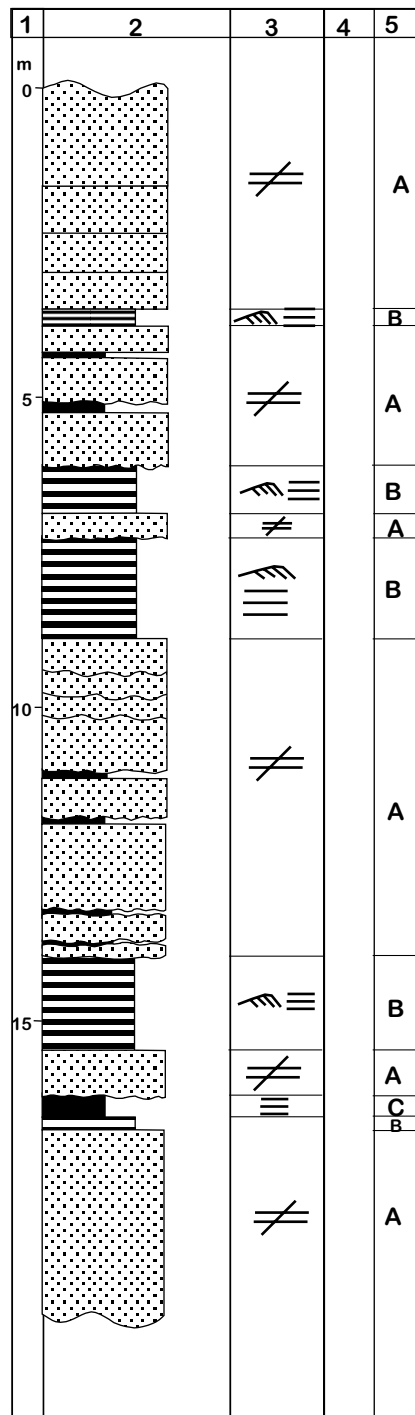
Profil 2: Steinbruch "Wildestein", Bischoffen - Hörre-Nordrand

Quarzit-Fazies:	73,7 %
Quarzit-Pelit-Fazies:	9,9 %
Pelit-Fazies:	16,4 %
Quarzit : Pelit - Verhältnis	
Quarzit:	75,4 %
Pelit:	24,6 %
Korngröße: fs - mS	
Bankmächtigkeiten:	
< 0,5 m:	12,5 %
0,5 - 1,0 m:	37,5 %
1,0 - 1,5 m:	37,5 %
> 1,5 m:	12,5 %



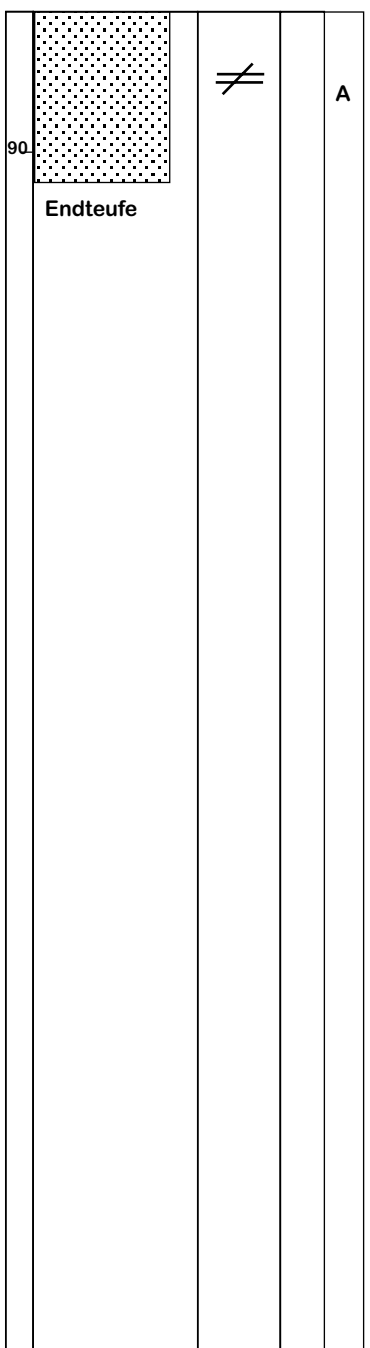
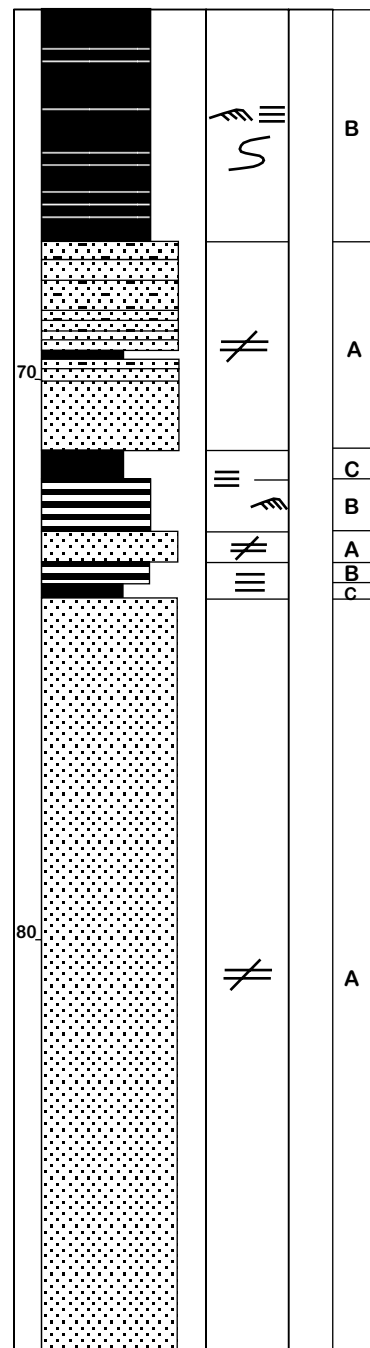
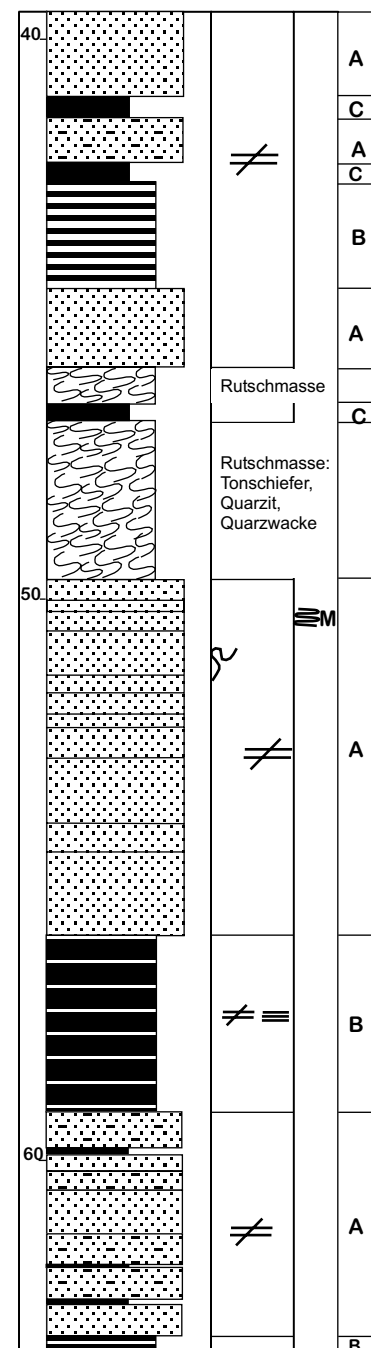
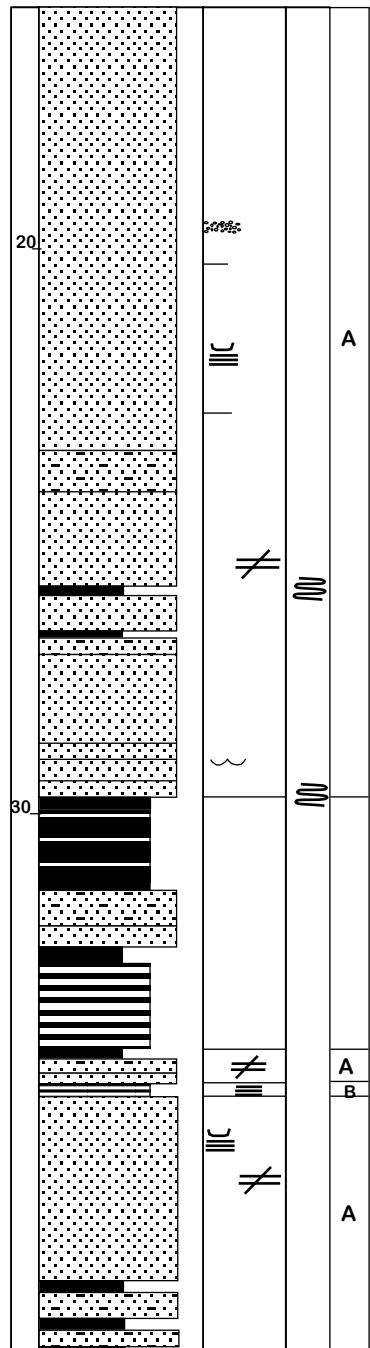
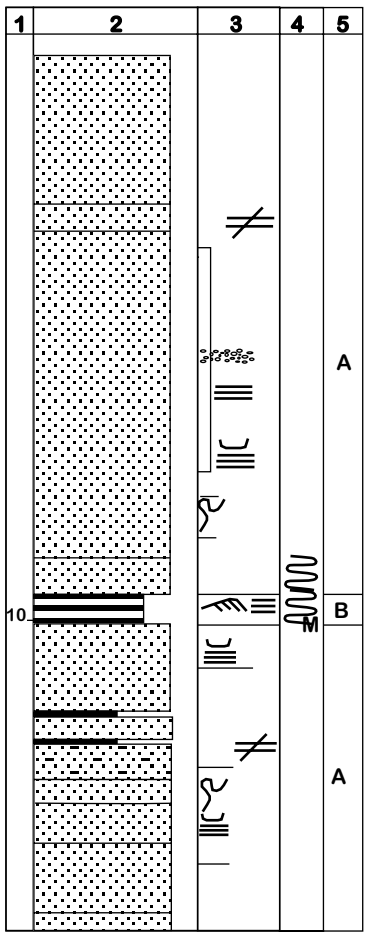
Profil 3: Steinbruch an der B 485 (Zwesten-Braunau) - Kellerwald

Quarzit-Fazies:	72,6 %
Quarzit-Pelit-Fazies:	23,1 %
Pelit-Fazies:	4,3 %
Quarzit : Pelit - Verhältnis	
Quarzit:	86,3 %
Pelit:	13,7 %
Korngröße:	fS (-mS)
Bankmächtigkeiten:	
< 0,5 m:	20 %
0,5-1,0 m:	60 %
1,0-1,5 m:	6,6 %
> 1,5 m:	13,4 %



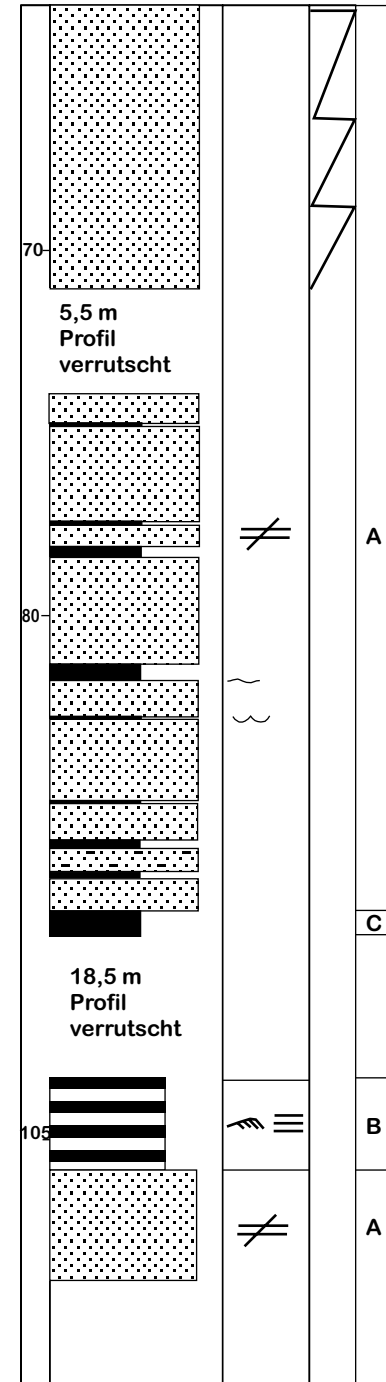
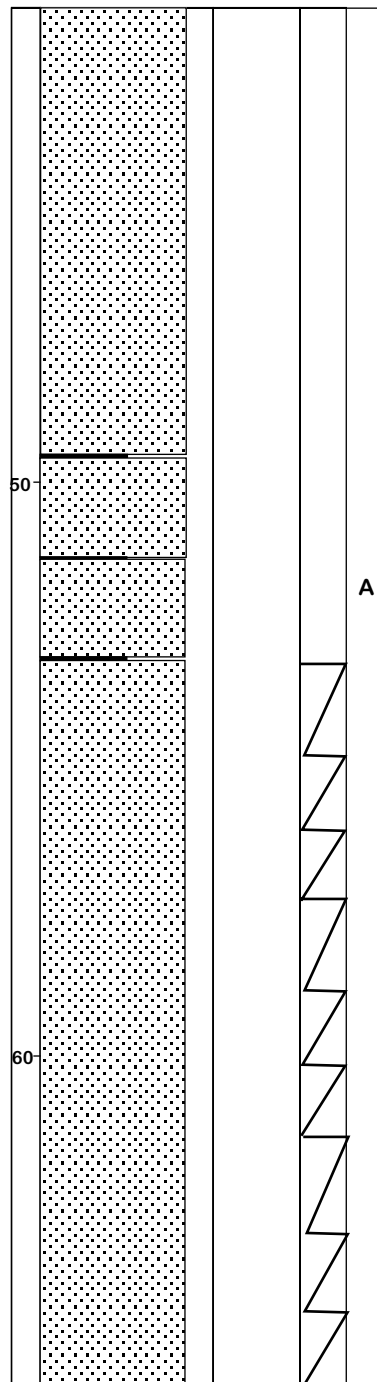
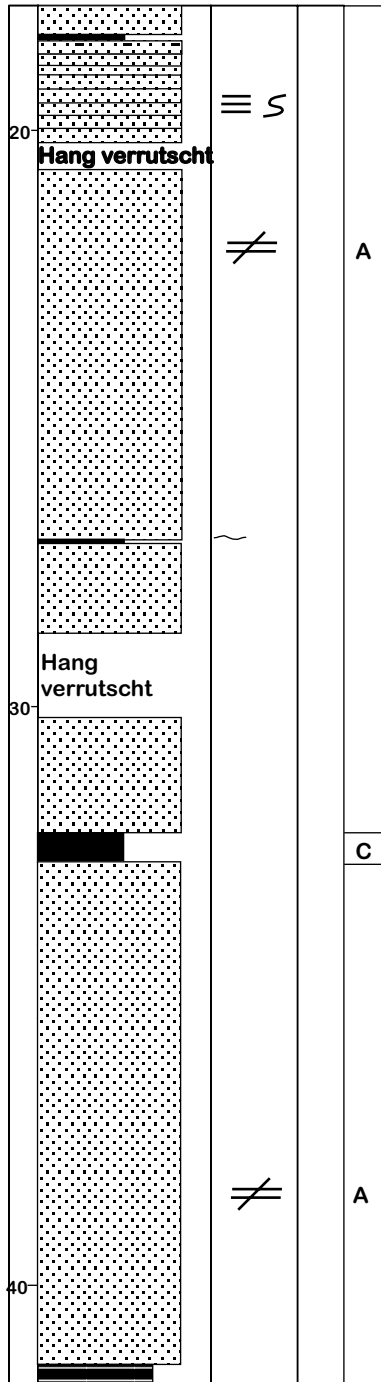
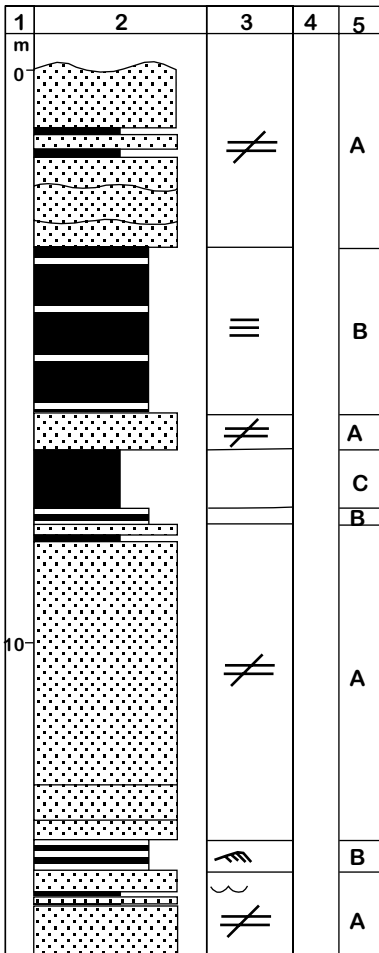
Profil 4: Ackerstollen-Bohrkern 2, NW-Seite des Ackerzug, Harz

Quarzit-Fazies:	81 %
Quarzit-Pelit-Fazies:	12 %
Pelit-Fazies:	7 %
Bankmächtigkeiten:	
< 0,5 m:	36 %
0,5 - 1,0 m:	33 %
1,0 - 1,5 m:	20 %
> 1,5 m:	11 %
Quarzit im Bohrkern durchgehend stark geklüftet.	



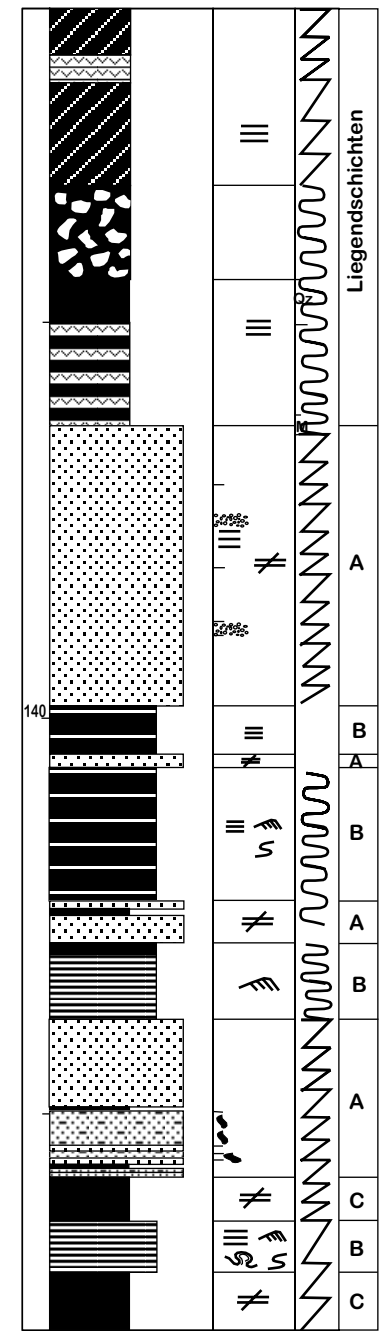
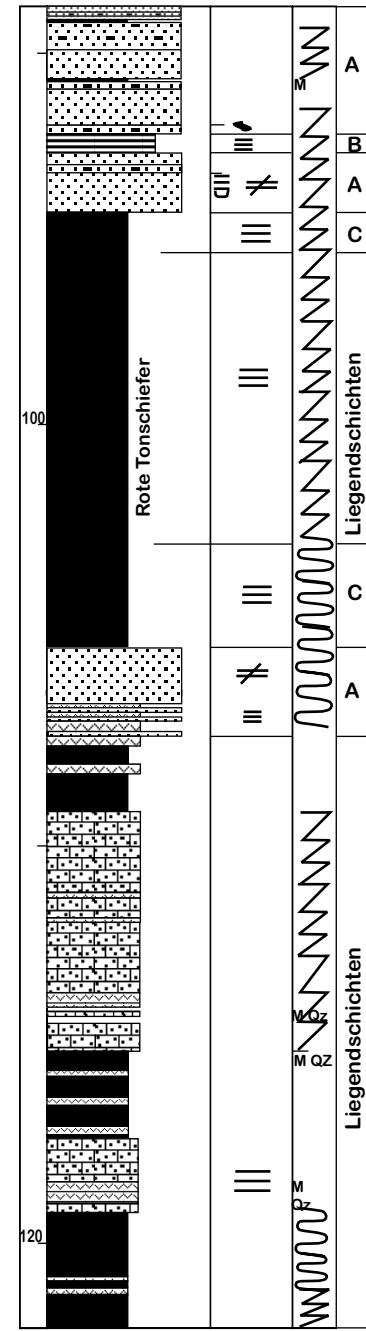
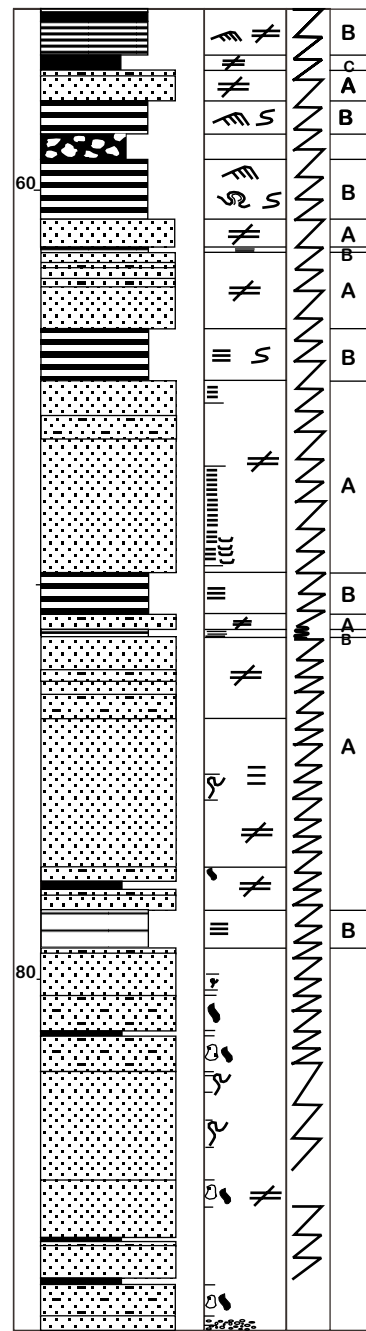
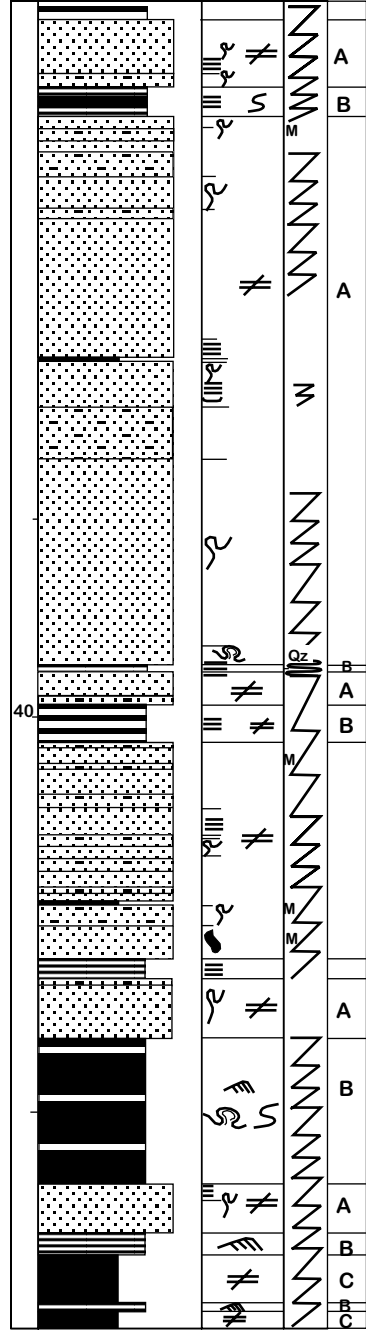
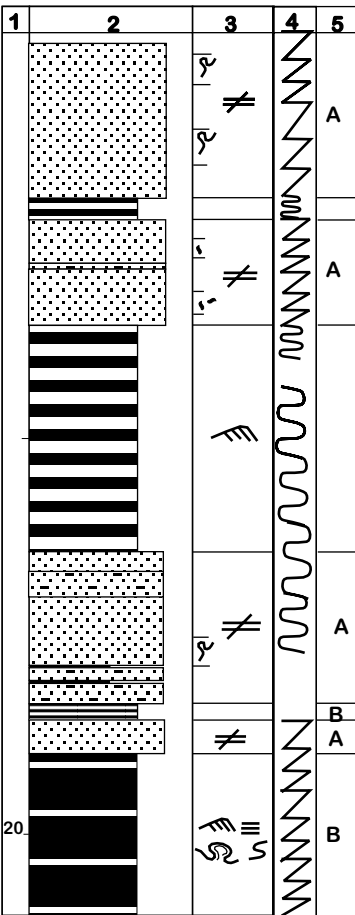
Profil 5: Wegböschung am ehemaligen "Kolonnenweg im Eckertal - Harz

Quarzit-Fazies:	90 %
Quarzit-Pelit-Fazies:	7 %
Pelit-Fazies:	3 %
Quarzit : Pelit - Verhältnis	
Quarzit:	90 %
Pelit:	10 %
Korngröße: —	
Bankmächtigkeiten:	
< 0,5 m:	20 %
0,5 - 1,0 m:	23,5 %
1,0 - 1,5 m:	23,5 %
> 1,5 m:	33 %

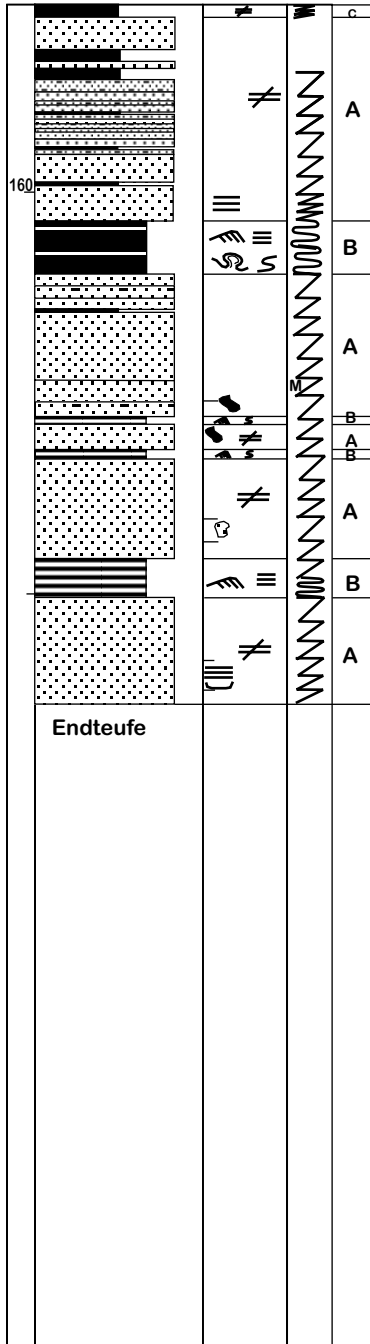


Profil 6: Ackerstollen-Bohrkern 6, SE-Seite des Acker - Harz

Quarzit-Fazies:	67,5%
Quarzit-Pelit-Fazies:	26,1%
Pelit-Fazies:	6,4%
Quarzit : Pelit - Verhältnis	
Quarzit:	
Pelit:	
Korngröße:	
Bankmächtigkeiten:	
< 0,5 m:	26%
0,5 - 1,0 m:	34%
1,0 - 1,5 m:	24%
> 1,5 m:	16%

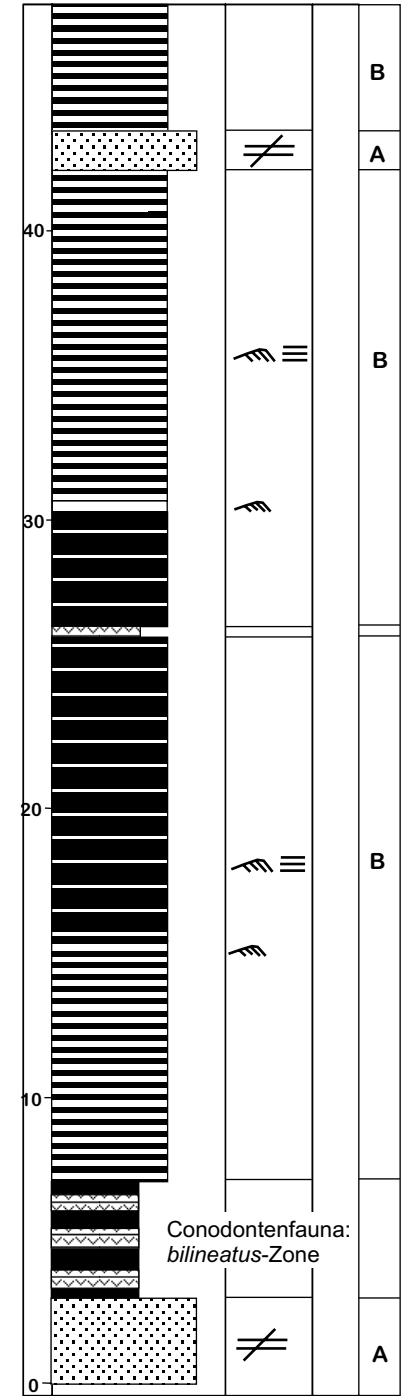
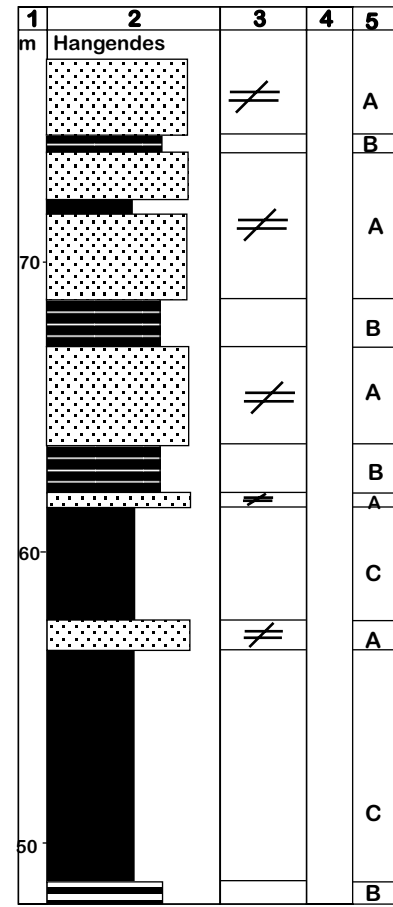


Profil 6 II



Profil 8: Bachriß "Gelbes Loch" - SE-Rand des Ackerzugs, Harz
(aufgenommen von STOPPEL 1962 in KOCHMANN 1968)

Quarzit-Fazies:	20 %
Quarzit-Pelit-Fazies:	56,5 %
Pelit-Fazies:	23,5 %
Quarzit : Pelit - Verhältnis	
Quarzit:	---
Pelit:	---
Korngröße:	
< 0,5 m:	---
0,5 - 1,0 m:	---
1,0 - 1,5 m:	---
> 1,5 m:	---



Conodontenfauna:
bilineatus-Zone

Profil 7: Ackerstollen-Bohrkern 4, SE-Rand des Ackerquarzit - Harz

Quarzit-Fazies: 47,5 %
 Quarzit-Pelit-Fazies: 35,4 %
 Pelit-Fazies: 17,1 %

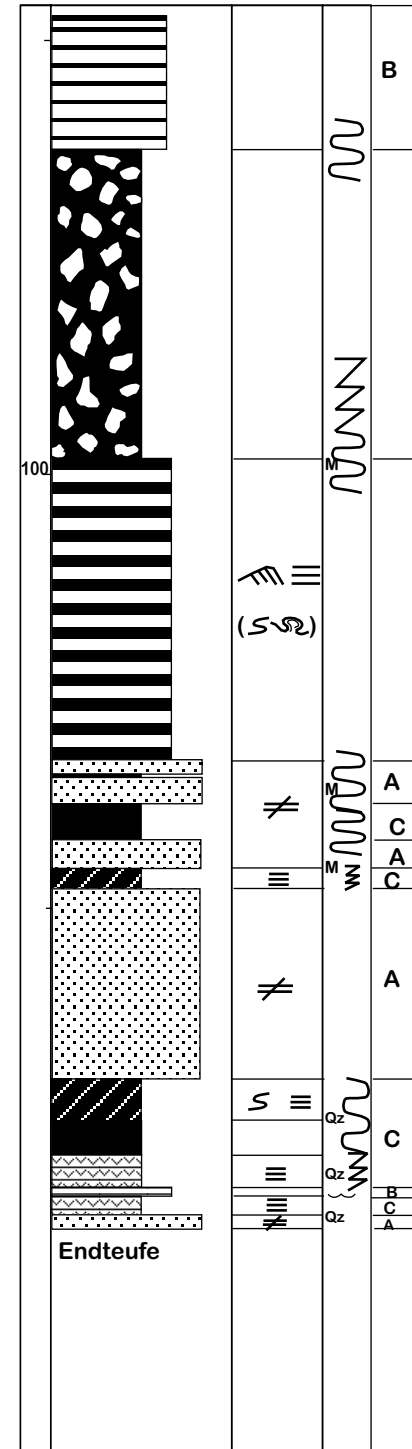
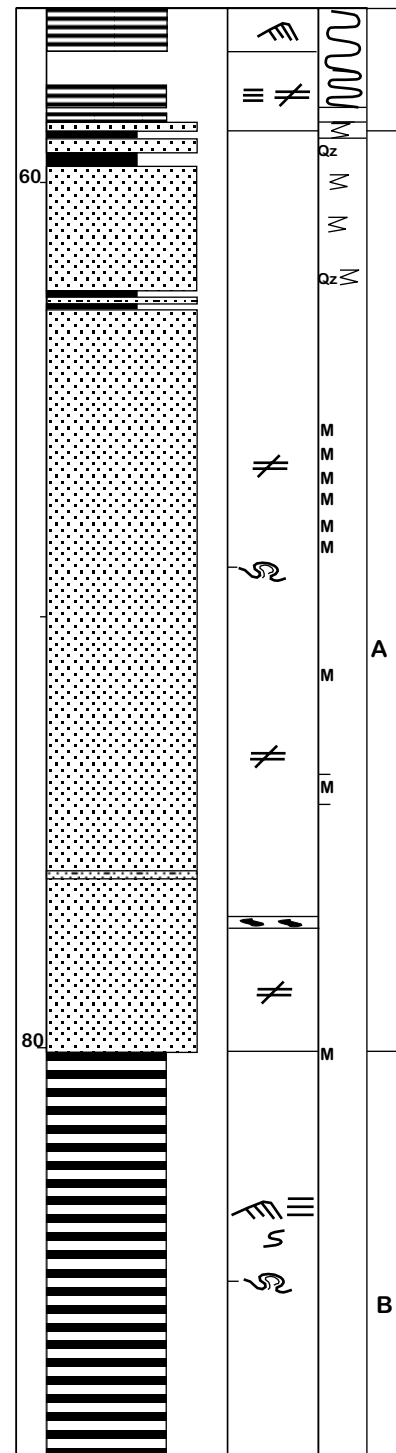
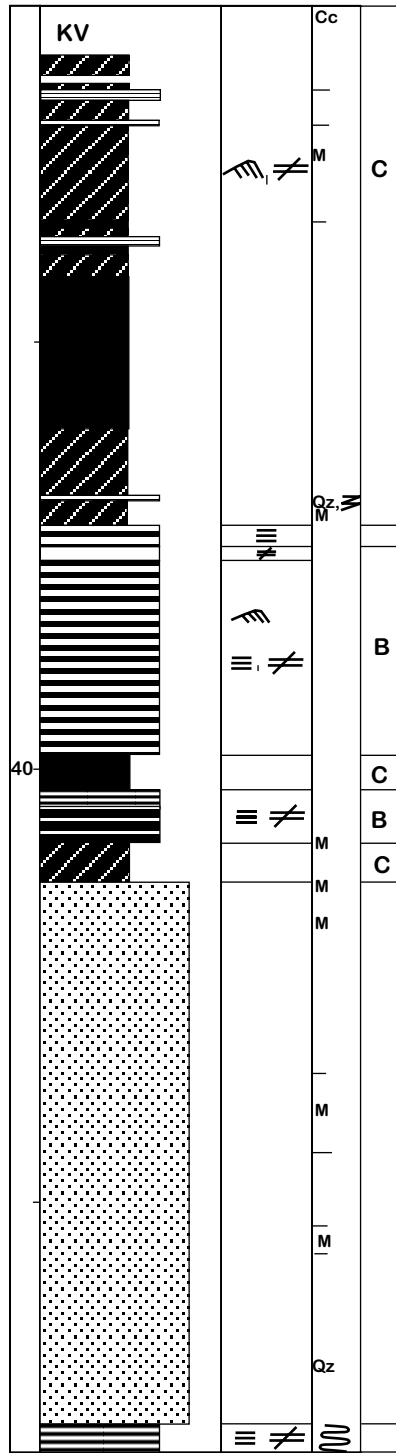
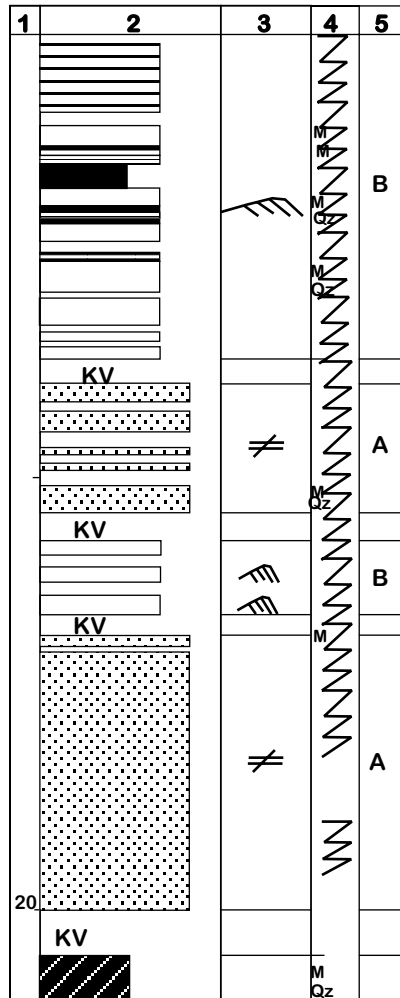
Quarzit : Pelit - Verhältnis

Quarzit: —
 Pelit: —

Korngröße: —

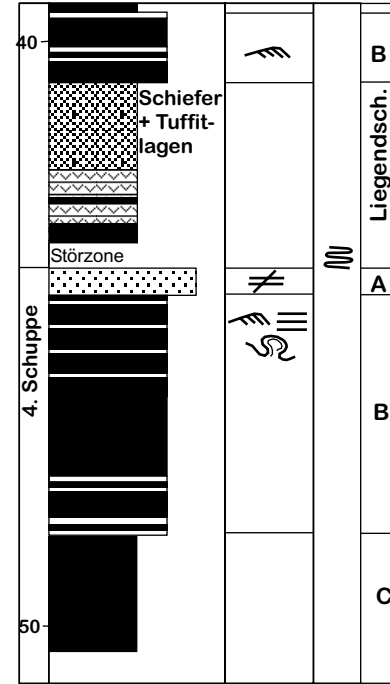
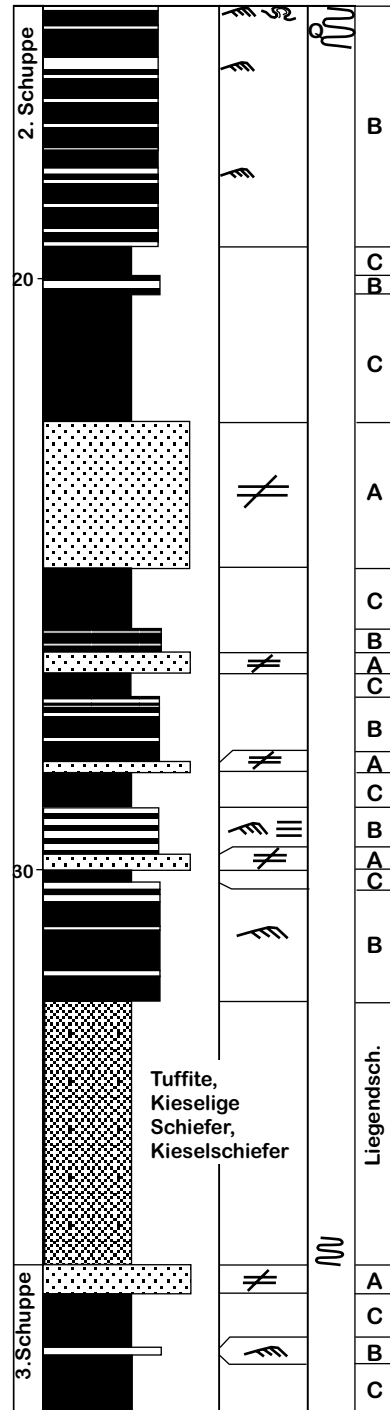
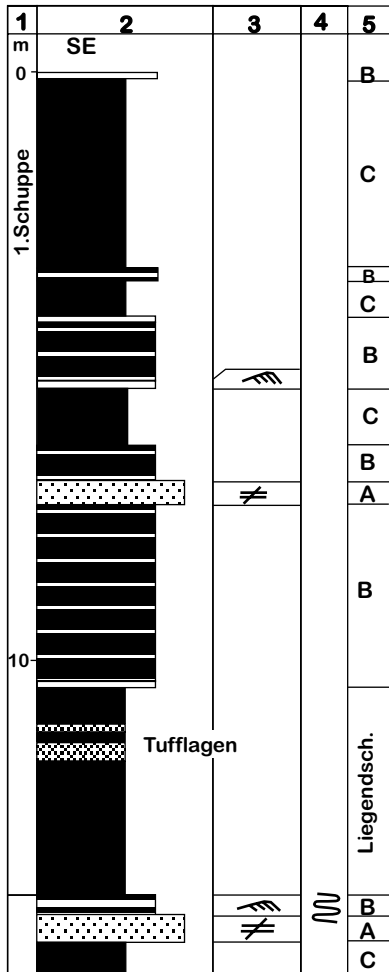
Bankmächtigkeiten:

< 0,5 m: 45 %
 0,5 - 1,0 m: 36 %
 1,0 - 1,5 m: —
 > 1,5 m: 19 %



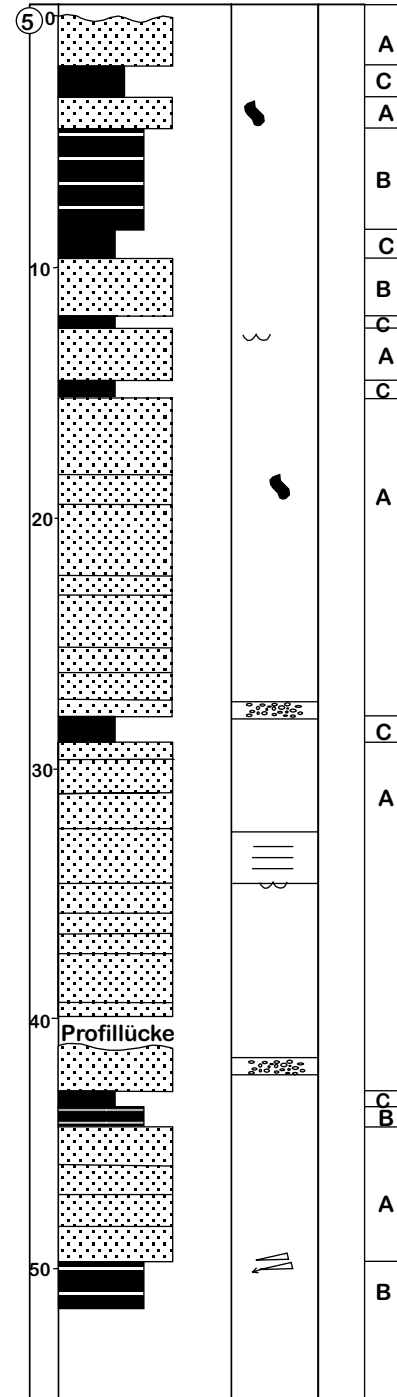
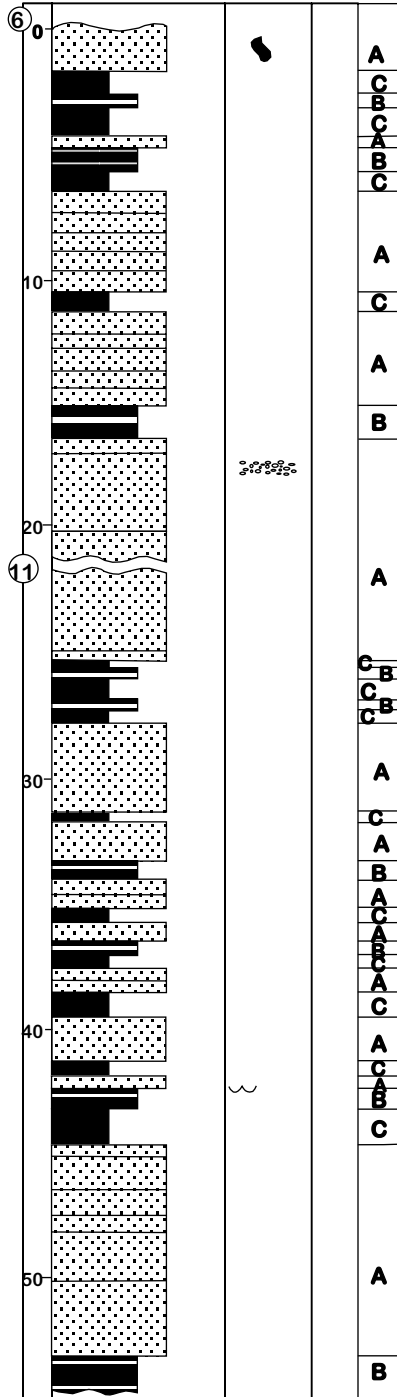
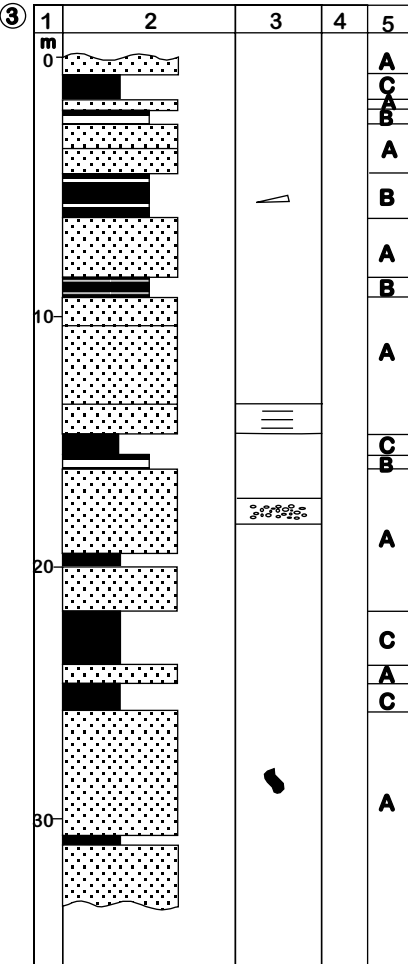
Profil 9: Jägerstieg (alter Fahrweg), N' Kleines Mollental - Allerzug, Harz

Quarzit-Fazies:	11 %
Quarzit-Pelit-Fazies:	49 %
Pelit-Fazies:	40 %
Quarzit : Pelit - Verhältnis	
Quarzit:	--
Pelit:	--
Korngröße:	--
Bankmächtigkeiten:	
< 0,5 m:	80 %
0,5 - 1,0 m:	10 %
1,0 - 1,5 m:	10 %
> 1,5 m:	--



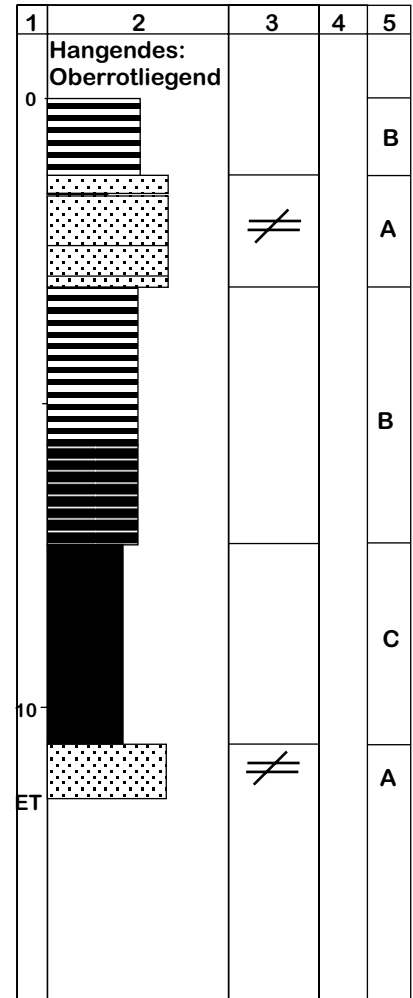
Profil 10: Ehemaliger Steinbruch "Blauer See", an Straße Pretzien - Dannigkow - Raum Gommern
 (Aus PAECH 1973, 6 = Profilnummer bei PAECH 1973)

Quarzit-Fazies:	70 %
Quarzit-Pelit-Fazies:	14 %
Pelit-Fazies:	16 %
Quarzit : Pelit - Verhältnis	—
Quarzit:	—
Pelit:	—
Korngröße:	fs (-mS)
Bankmächtigkeiten:	
< 0,5 m:	24 %
0,5 - 1,0 m:	37 %
1,0 - 1,5 m:	22 %
> 1,5 m:	17 %



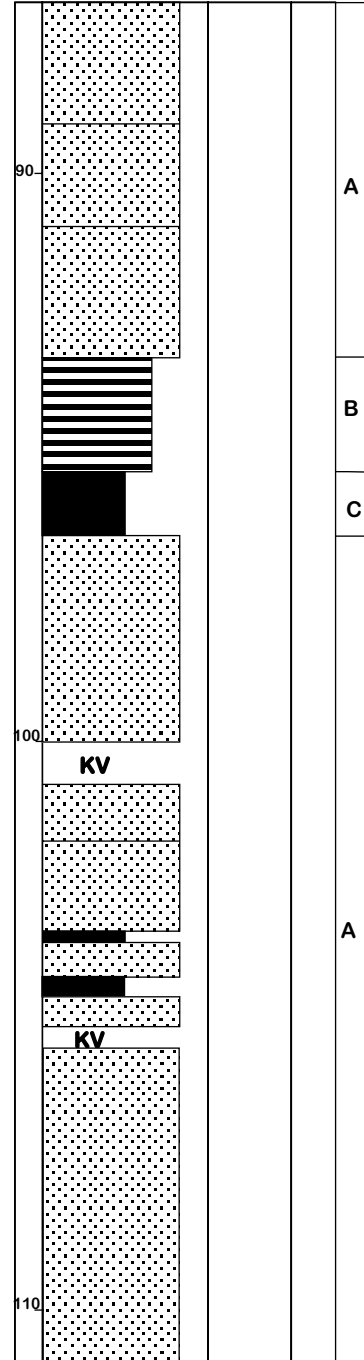
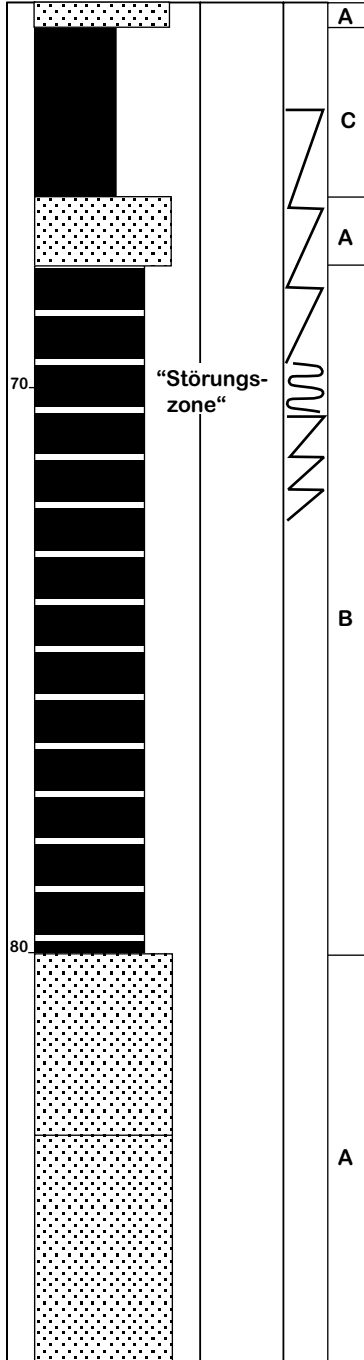
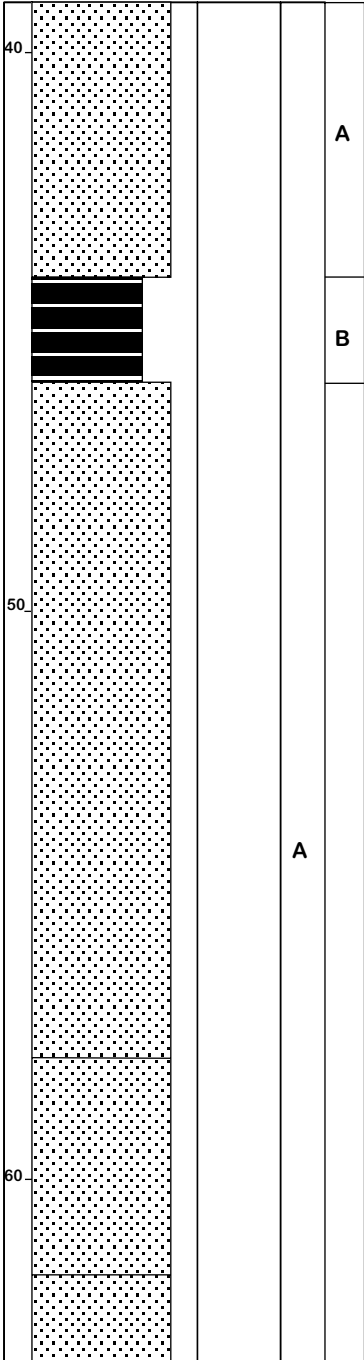
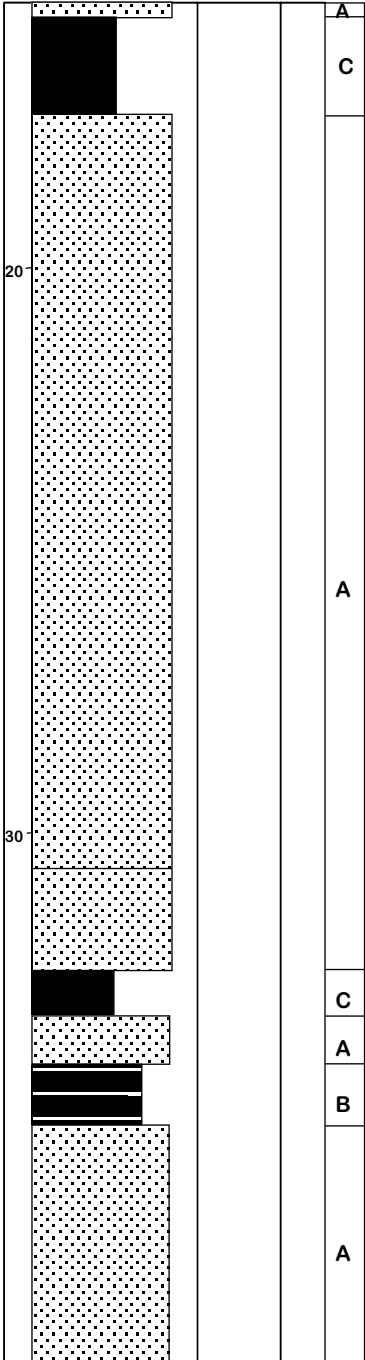
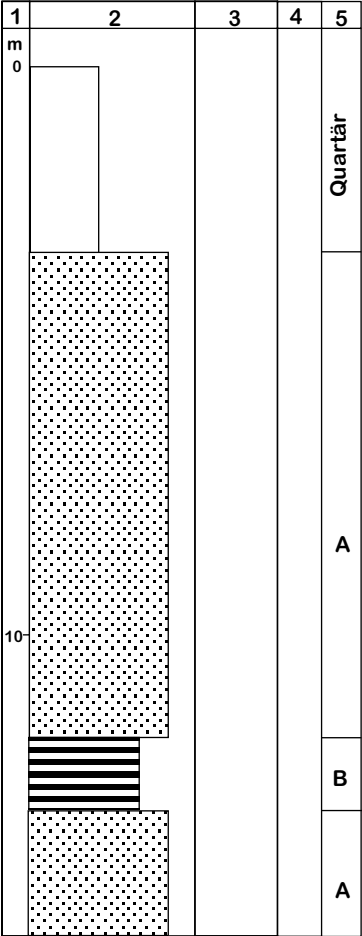
Profil 11: Bohrung Schönebeck 4/64 - Raum Gommern (Paläozoikum 706 - 740,7 m Endteufe)

Quarzit-Fazies:	23,3 %
Quarzit-Pelit-Fazies:	48,3 %
Pelit-Fazies:	28,4 %
Bankmächtigkeiten:	
< 0,5 m:	2
0,5 - 1,0 m:	3
1,0 - 1,5 m:	--
> 1,5 m:	--

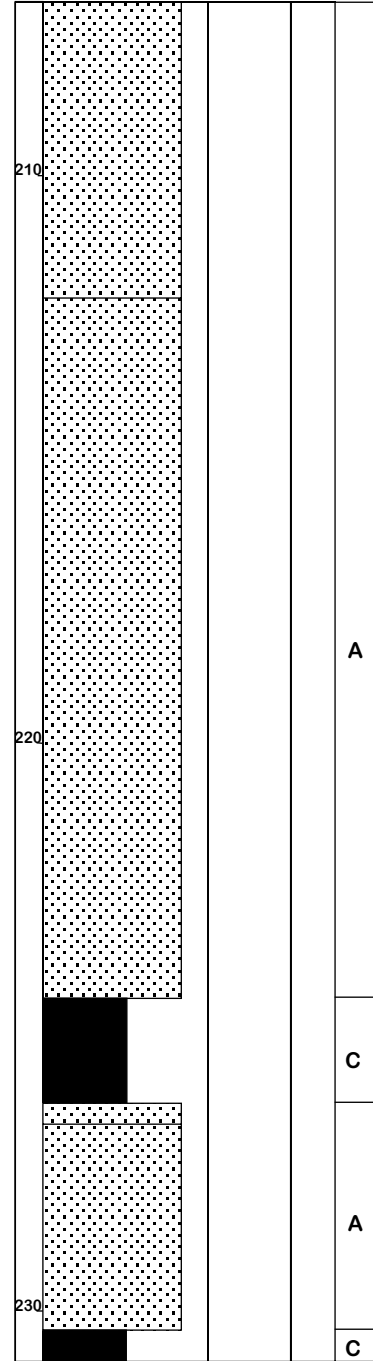
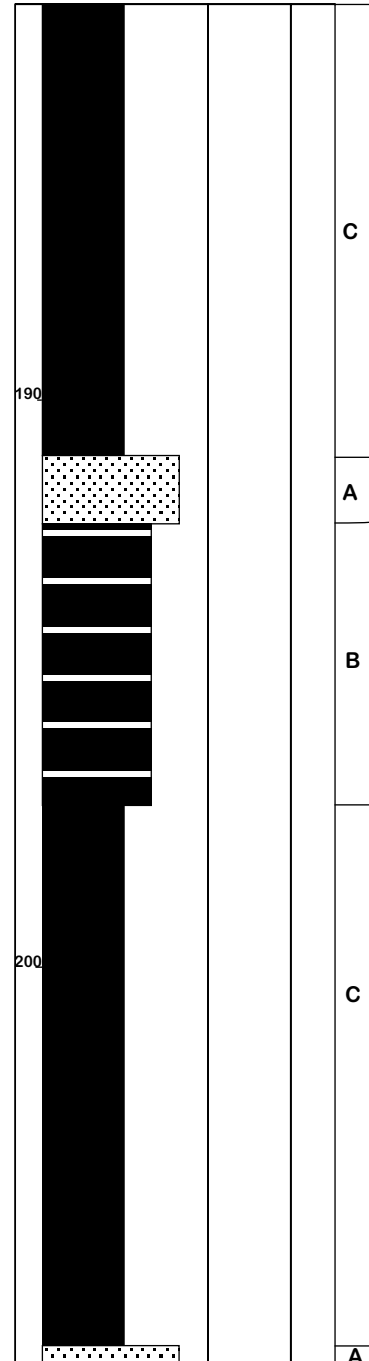
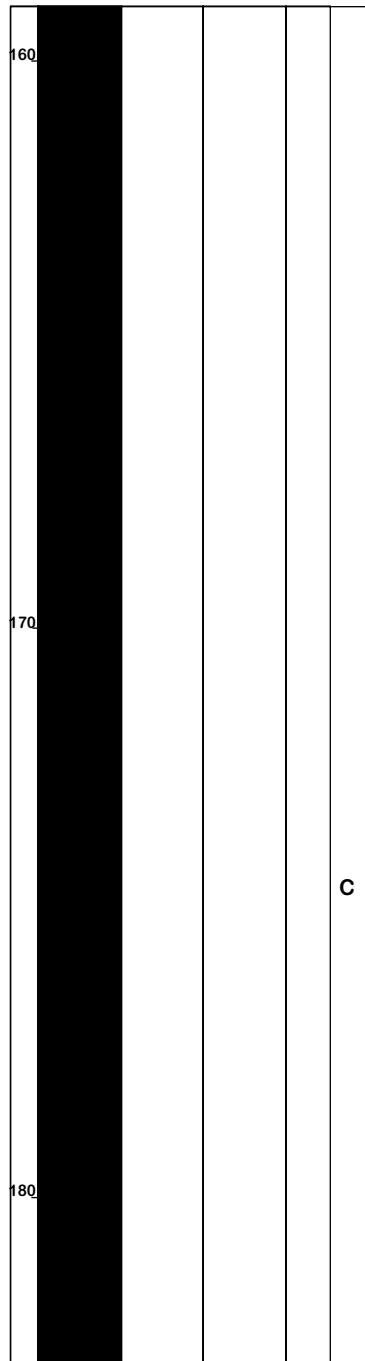
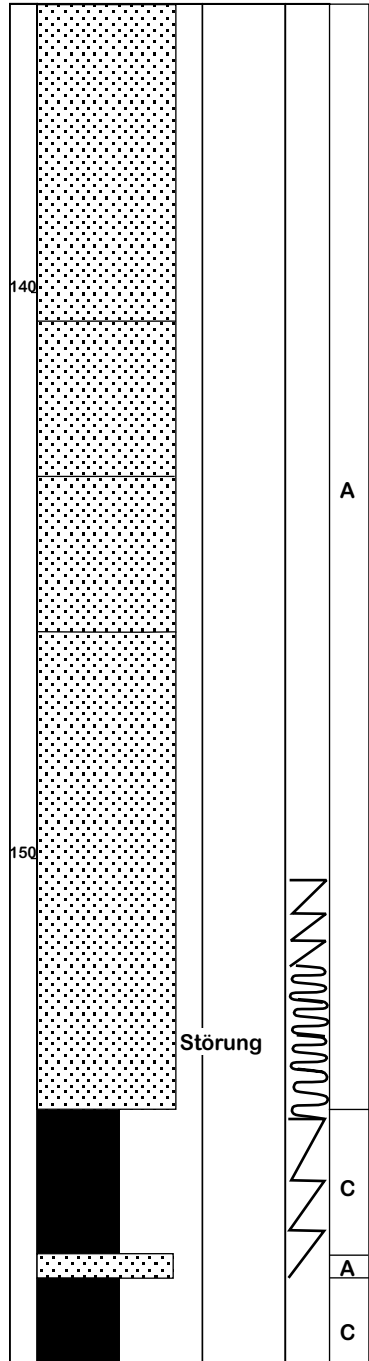
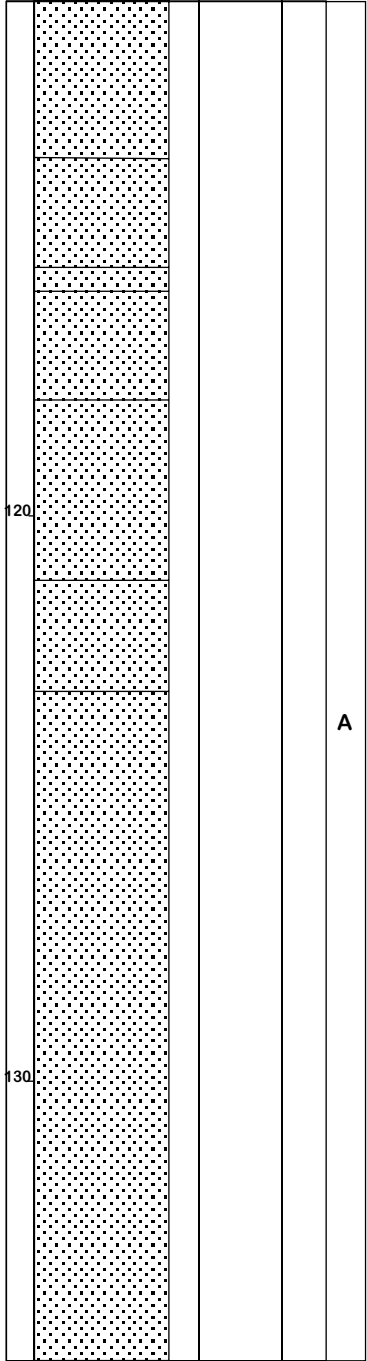


Profil 12: Bohrung Dannigkow 1/58 - Raum Gommern (nach Schichtenverzeichnis, EEG Gommern)

Quarzit-Fazies:	62,8 %
Quarzit-Pelit-Fazies:	12,6 %
Pelit-Fazies:	24,6 %
Quarzit : Pelit - Verhältnis	—
Quarzit:	—
Pelit:	—
Korngröße:	—
Bankmächtigkeiten:	—
< 0,5 m:	—
0,5 - 1,0 m:	—
1,0 - 1,5 m:	—
> 1,5 m:	—



Profil 12 - II



Profil 13: Bohrung Gommern 2 - Gommern
 (37,0 - 65,3 m nach Bohrverzeichnis, 67,0 - 85,8 m nach Bohrkernen)

Quarzit-Fazies:	79,4 %
Quarzit-Pelit-Fazies:	14,9 %
Pelit-Fazies:	5,7 %
Quarzit : Pelit - Verhältnis	
Quarzit:	—
Pelit:	—
Korngröße:	—
Bankmächtigkeiten:	
< 0,5 m:	—
0,5 - 1,0 m:	—
1,0 - 1,5 m:	—
> 1,5 m:	—

