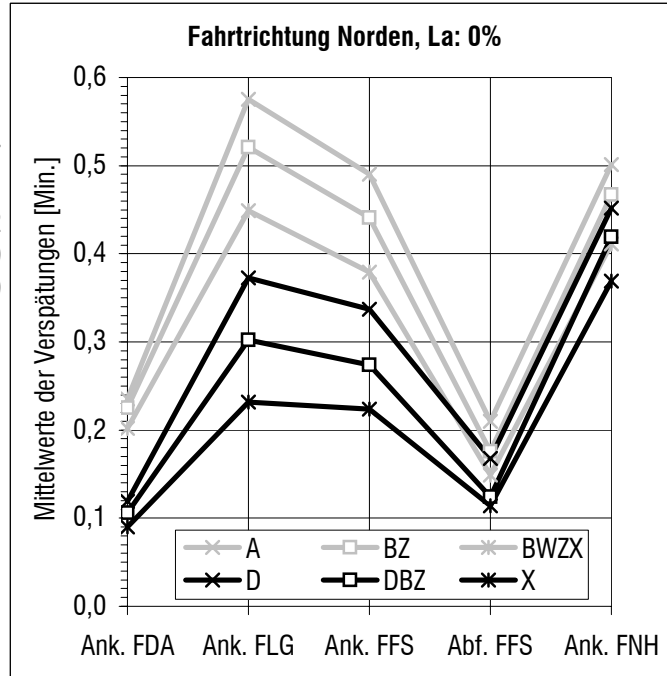


12.1 Vergleich der Grundvarianten

Fahrtrichtung Norden, Auswirkung der La-Stelle auf die Fahrzeit: 0%

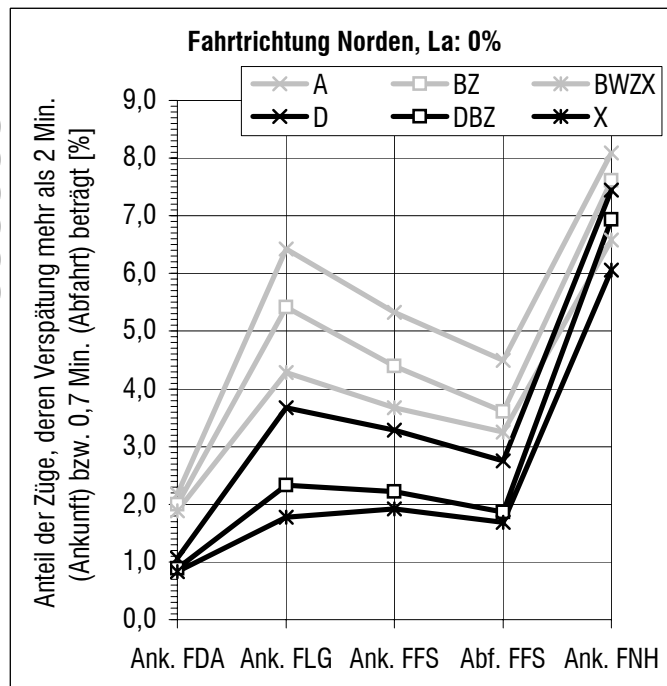
Mittelwerte der Verspätungen [Min.]:

	Ank. FDA	Ank. FLG	Ank. FFS	Abf. FFS	Ank. FNH
A	0,235	0,575	0,490	0,210	0,501
BZ	0,225	0,521	0,441	0,176	0,467
BWZX	0,202	0,449	0,379	0,149	0,411
D	0,119	0,373	0,337	0,168	0,452
DBZ	0,106	0,302	0,274	0,124	0,419
X	0,090	0,232	0,224	0,114	0,369



Überschreitungshäufigkeit kritischer Verspätungen [%]

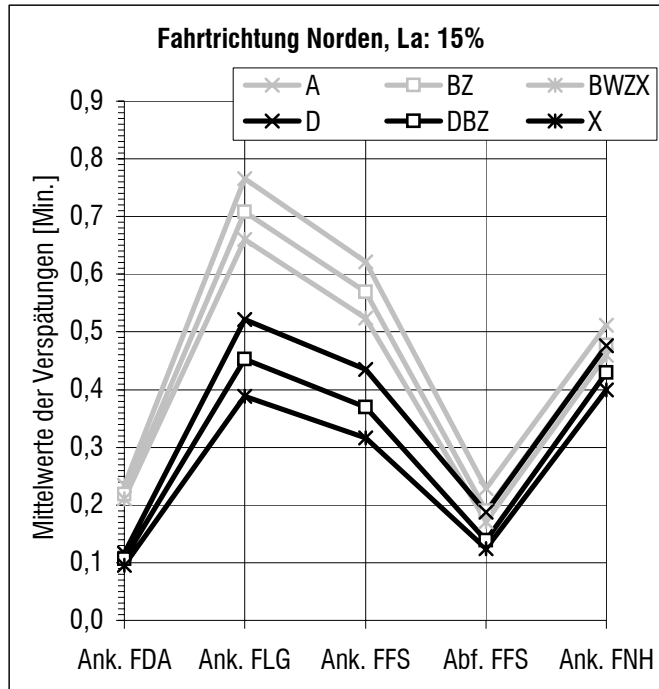
	Ank. FDA	Ank. FLG	Ank. FFS	Abf. FFS	Ank. FNH
A	2,170	6,420	5,330	4,500	8,090
BZ	2,000	5,420	4,390	3,610	7,610
BWZX	1,890	4,280	3,670	3,250	6,580
D	1,060	3,670	3,280	2,750	7,450
DBZ	0,890	2,330	2,220	1,860	6,940
X	0,830	1,780	1,920	1,690	6,060



Fahrtrichtung Norden, Auswirkung der La-Stelle auf die Fahrzeit: 15%

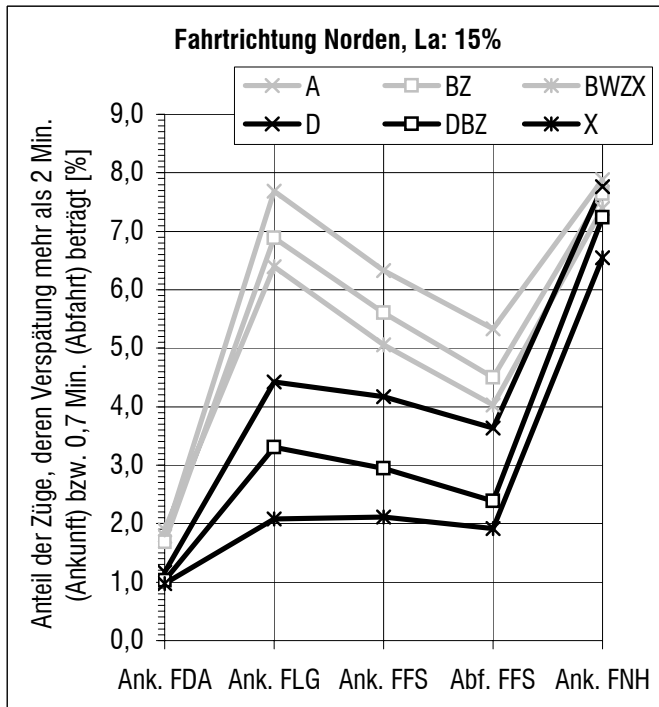
Mittelwerte der Verspätungen [Min.]:

	Ank. FDA	Ank. FLG	Ank. FFS	Abf. FFS	Ank. FNH
A	0,234	0,766	0,622	0,229	0,512
BZ	0,219	0,708	0,569	0,190	0,477
BWZX	0,211	0,660	0,524	0,171	0,459
D	0,117	0,522	0,435	0,187	0,476
DBZ	0,107	0,453	0,369	0,139	0,429
X	0,095	0,388	0,316	0,124	0,400



Überschreitungshäufigkeit kritischer Verspätungen [%]

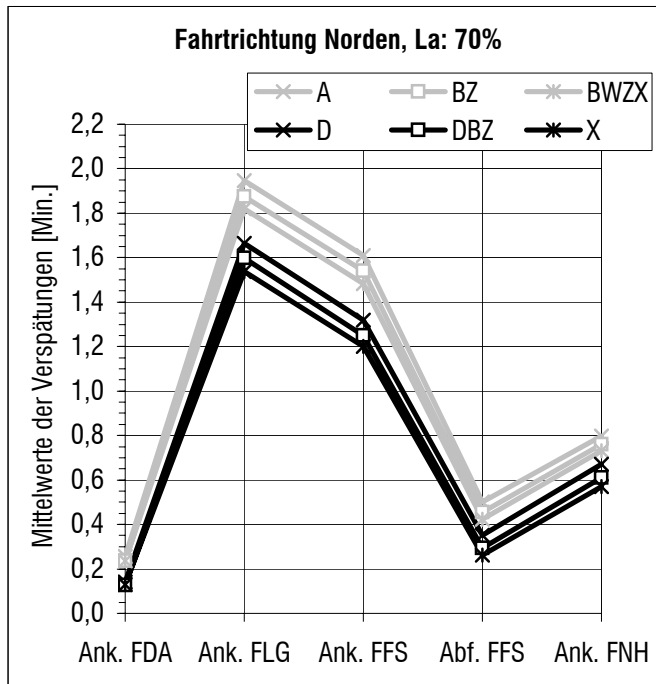
	Ank. FDA	Ank. FLG	Ank. FFS	Abf. FFS	Ank. FNH
A	1,78	7,69	6,33	5,33	7,88
BZ	1,69	6,89	5,61	4,50	7,64
BWZX	1,89	6,39	5,06	4,03	7,39
D	1,17	4,42	4,17	3,64	7,76
DBZ	1,03	3,31	2,94	2,39	7,24
X	0,97	2,08	2,11	1,92	6,55



Fahrtrichtung Norden, Auswirkung der La-Stelle auf die Fahrzeit: 70%

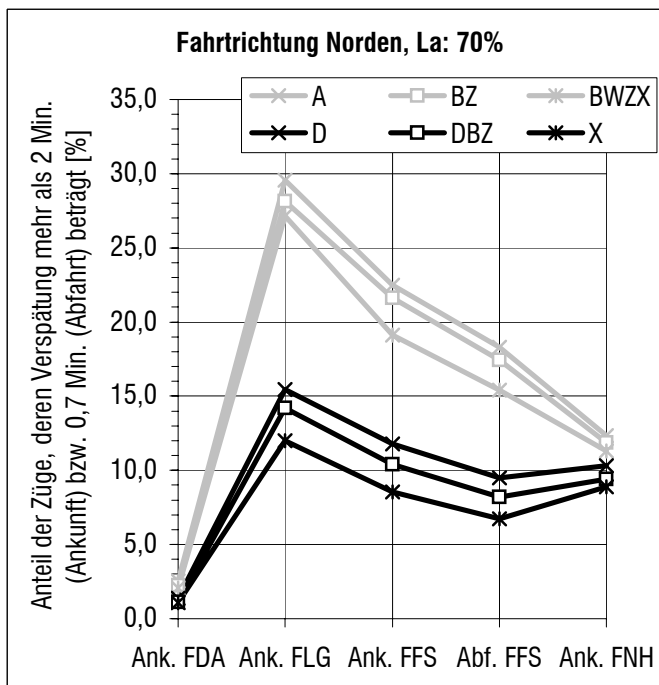
Mittelwerte der Verspätungen [Min.]:

	Ank. FDA	Ank. FLG	Ank. FFS	Abf. FFS	Ank. FNH
A	0,256	1,946	1,609	0,502	0,798
BZ	0,237	1,875	1,542	0,456	0,759
BWZX	0,235	1,820	1,483	0,422	0,730
D	0,141	1,664	1,319	0,350	0,670
DBZ	0,127	1,597	1,249	0,293	0,611
X	0,130	1,539	1,201	0,263	0,570



Überschreitungshäufigkeit kritischer Verspätungen [%]

	Ank. FDA	Ank. FLG	Ank. FFS	Abf. FFS	Ank. FNH
A	2,53	29,58	22,50	18,31	12,33
BZ	2,25	28,14	21,64	17,44	11,88
BWZX	2,08	27,14	19,11	15,39	11,30
D	1,39	15,44	11,78	9,50	10,33
DBZ	1,14	14,19	10,39	8,22	9,42
X	1,06	12,00	8,53	6,75	8,88



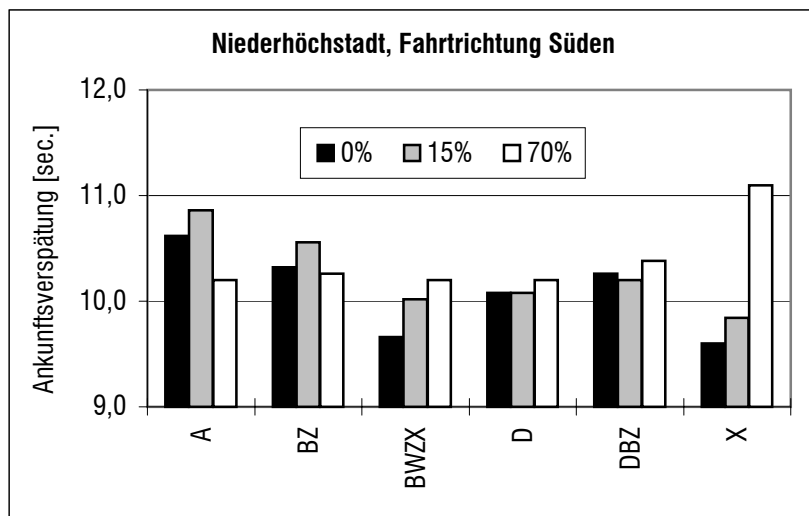
Fahrtrichtung Süden, Ankunftsverspätung in Niederhöhnstadt

Mittelwerte der Verspätungen [Min.]:

	0%	15%	70%
A	0,177	0,181	0,170
BZ	0,172	0,176	0,171
BWZX	0,161	0,167	0,170
D	0,168	0,168	0,170
DBZ	0,171	0,170	0,173
X	0,160	0,164	0,185

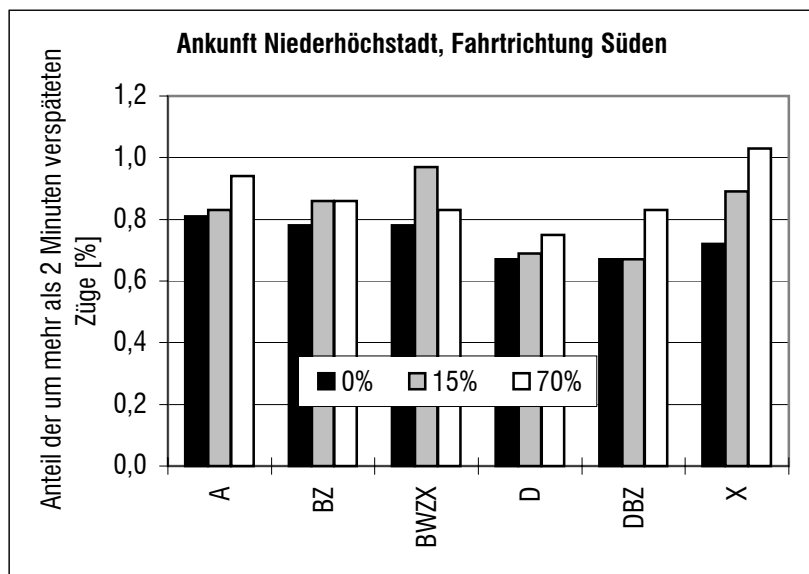
Mittelwerte der Verspätungen [sec.]:

	0%	15%	70%
A	10,62	10,86	10,20
BZ	10,32	10,56	10,26
BWZX	9,66	10,02	10,20
D	10,08	10,08	10,20
DBZ	10,26	10,20	10,38
X	9,60	9,84	11,10



Überschreitungshäufigkeit kritischer Verspätungen [%]

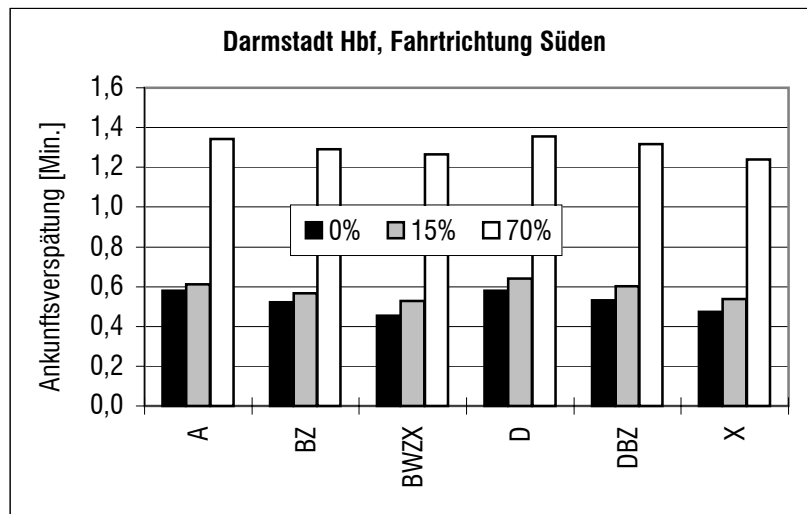
	0%	15%	70%
A	0,81	0,83	0,94
BZ	0,78	0,86	0,86
BWZX	0,78	0,97	0,83
D	0,67	0,69	0,75
DBZ	0,67	0,67	0,83
X	0,72	0,89	1,03



Fahrtrichtung Süden, Ankunftsverspätung in Darmstadt Hbf

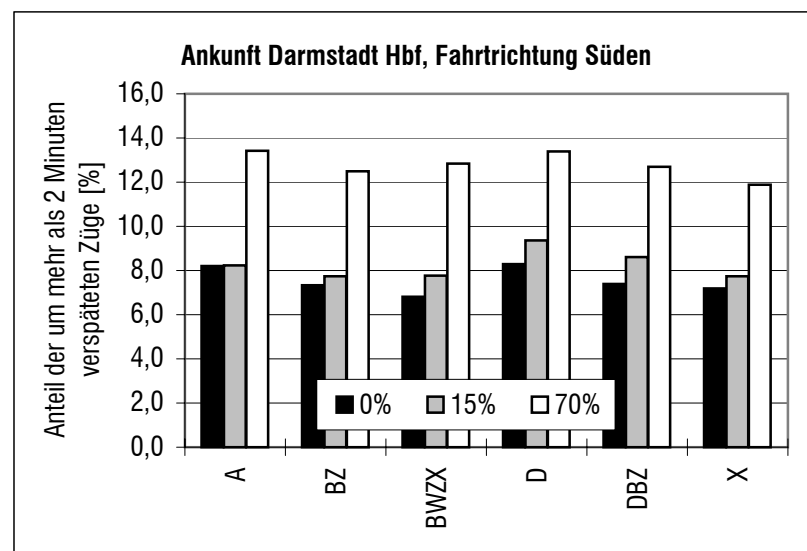
Mittelwerte der Verspätungen [Min.]:

	0%	15%	70%
A	0,581	0,612	1,344
BZ	0,523	0,565	1,292
BWZX	0,455	0,528	1,264
D	0,580	0,642	1,355
DBZ	0,531	0,602	1,317
X	0,472	0,539	1,239



Überschreitungshäufigkeit kritischer Verspätungen [%]

	0%	15%	70%
A	8,20	8,23	13,43
BZ	7,33	7,73	12,50
BWZX	6,80	7,77	12,83
D	8,30	9,37	13,40
DBZ	7,40	8,60	12,70
X	7,20	7,73	11,87

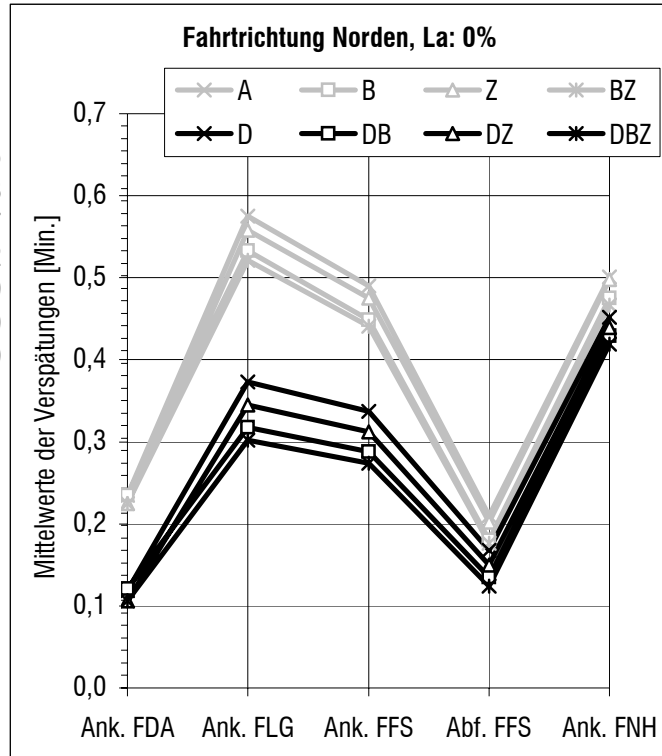


12.2 Auswirkungen kurzer Verlängerungen der Begegnungsabschnitte auf die Betriebsqualität

Fahrtrichtung Norden, Auswirkung der La-Stelle auf die Fahrzeit: 0%

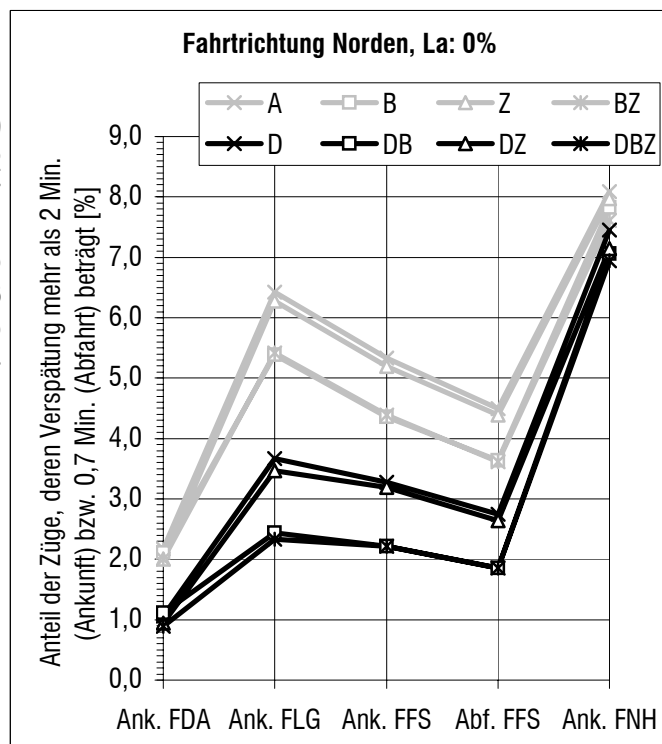
Mittelwerte der Verspätungen [Min.]:

	Ank. FDA	Ank. FLG	Ank. FFS	Abf. FFS	Ank. FNH
A	0,235	0,575	0,490	0,210	0,501
B	0,235	0,533	0,449	0,180	0,475
Z	0,225	0,558	0,475	0,202	0,498
BZ	0,225	0,521	0,441	0,176	0,467
D	0,119	0,373	0,337	0,168	0,452
DB	0,121	0,318	0,288	0,135	0,429
DZ	0,106	0,345	0,312	0,150	0,439
DBZ	0,106	0,302	0,274	0,124	0,419



Überschreitungshäufigkeit kritischer Verspätungen [%]

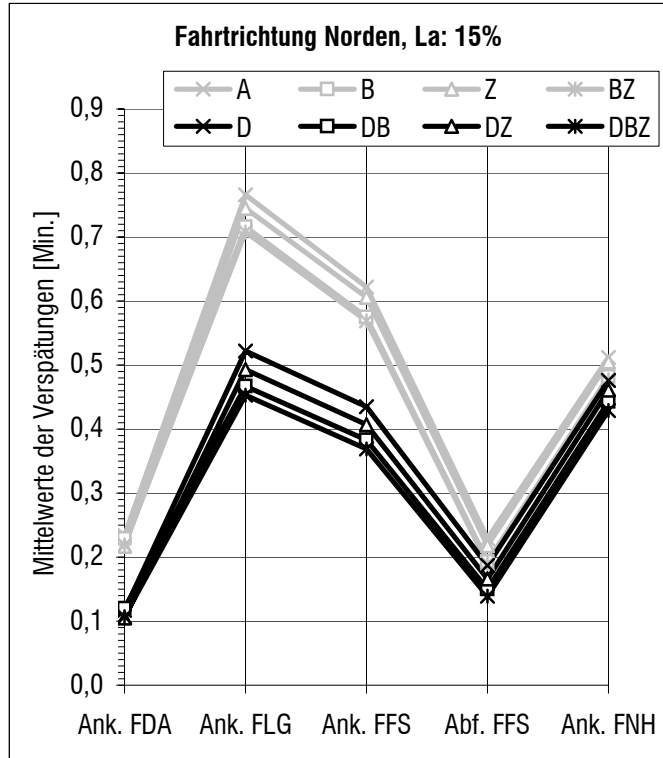
	Ank. FDA	Ank. FLG	Ank. FFS	Abf. FFS	Ank. FNH
A	2,17	6,42	5,33	4,50	8,09
B	2,11	5,39	4,36	3,64	7,82
Z	2,00	6,28	5,19	4,39	7,97
BZ	2,00	5,42	4,39	3,61	7,61
D	1,06	3,67	3,28	2,75	7,45
DB	1,11	2,44	2,22	1,86	7,06
DZ	0,94	3,47	3,19	2,64	7,15
DBZ	0,89	2,33	2,22	1,86	6,94



Fahrtrichtung Norden, Auswirkung der La-Stelle auf die Fahrzeit: 15%

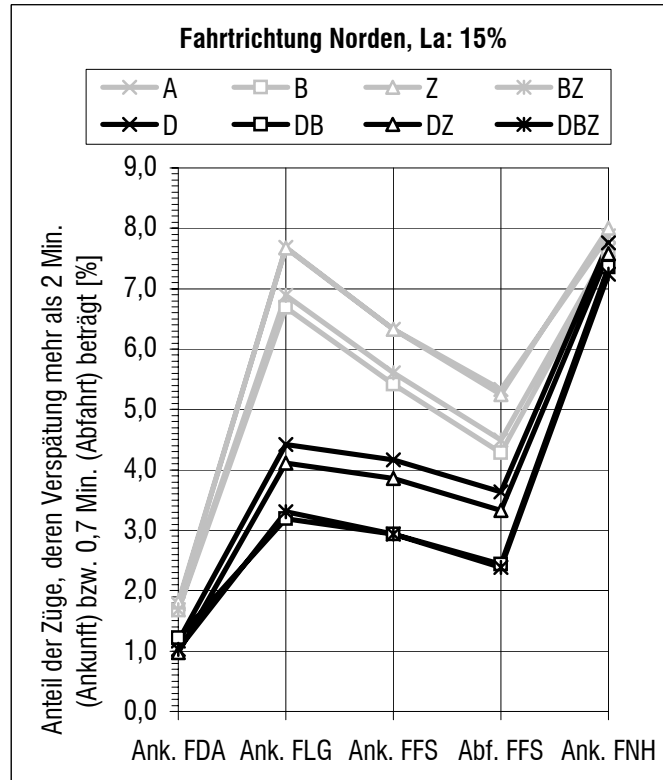
Mittelwerte der Verspätungen [Min.]:

	Ank. FDA	Ank. FLG	Ank. FFS	Abf. FFS	Ank. FNH
A	0,234	0,766	0,622	0,229	0,512
B	0,229	0,716	0,575	0,193	0,482
Z	0,217	0,745	0,606	0,218	0,505
BZ	0,219	0,708	0,569	0,190	0,477
D	0,117	0,522	0,435	0,187	0,476
DB	0,120	0,467	0,383	0,150	0,443
DZ	0,105	0,493	0,407	0,166	0,461
DBZ	0,107	0,453	0,369	0,139	0,429



Überschreitungshäufigkeit kritischer Verspätungen [%]

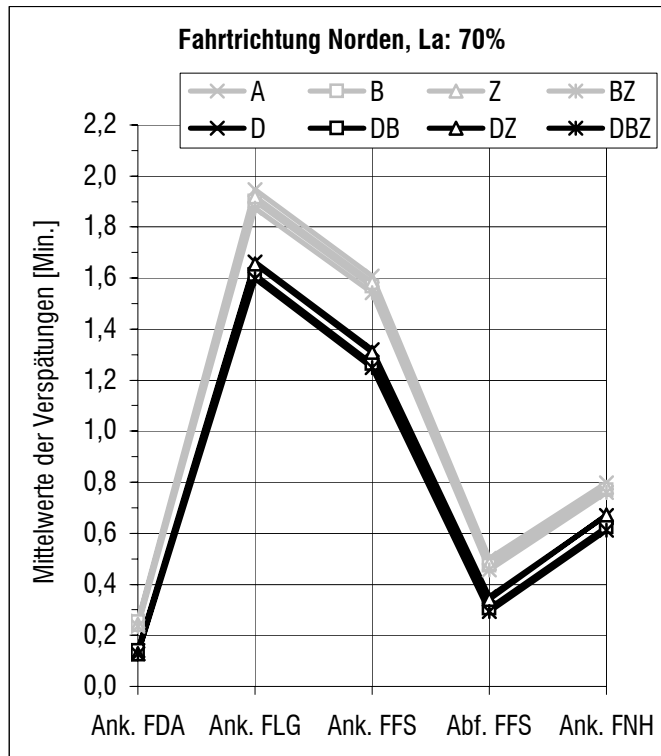
	Ank. FDA	Ank. FLG	Ank. FFS	Abf. FFS	Ank. FNH
A	1,78	7,69	6,33	5,33	7,88
B	1,67	6,69	5,42	4,28	7,55
Z	1,81	7,67	6,33	5,25	8,00
BZ	1,69	6,89	5,61	4,50	7,64
D	1,17	4,42	4,17	3,64	7,76
DB	1,22	3,19	2,94	2,44	7,36
DZ	0,97	4,11	3,86	3,33	7,58
DBZ	1,03	3,31	2,94	2,39	7,24



Fahrtrichtung Norden, Auswirkung der La-Stelle auf die Fahrzeit: 70%

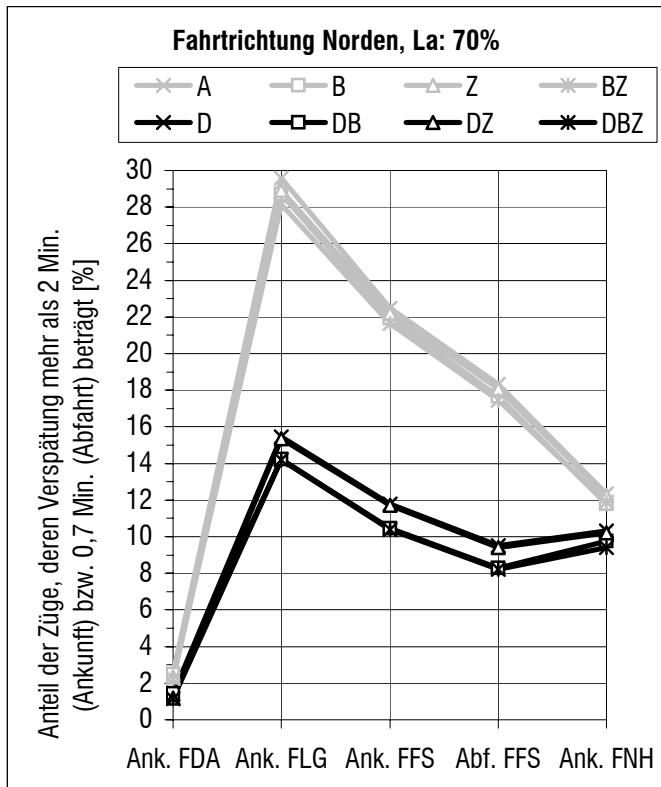
Mittelwerte der Verspätungen [Min.]:

	Ank. FDA	Ank. FLG	Ank. FFS	Abf. FFS	Ank. FNH
A	0,256	1,946	1,609	0,502	0,798
B	0,254	1,902	1,569	0,475	0,769
Z	0,244	1,920	1,583	0,482	0,781
BZ	0,237	1,875	1,542	0,456	0,759
D	0,141	1,664	1,319	0,350	0,670
DB	0,141	1,614	1,265	0,306	0,624
DZ	0,129	1,655	1,310	0,341	0,673
DBZ	0,127	1,597	1,249	0,293	0,611



Überschreitungshäufigkeit kritischer Verspätungen [%]

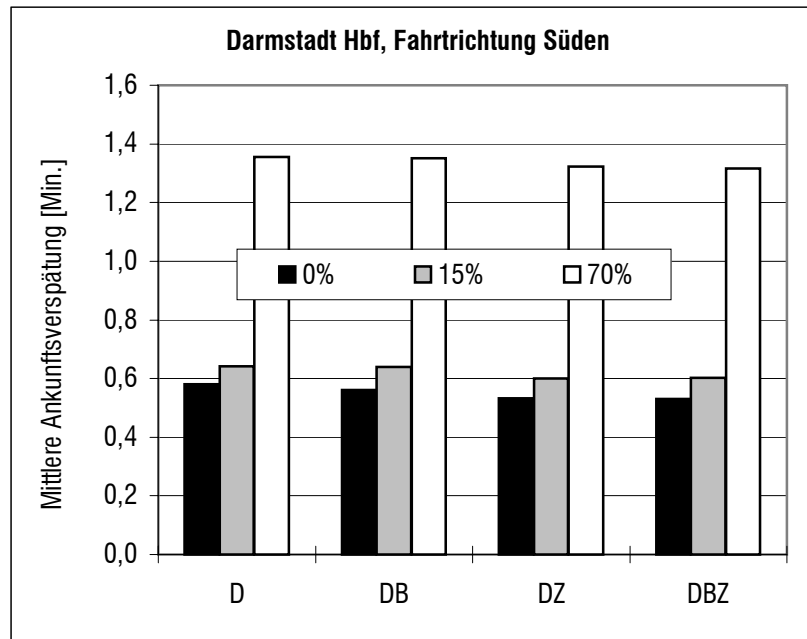
	Ank. FDA	Ank. FLG	Ank. FFS	Abf. FFS	Ank. FNH
A	2,53	29,58	22,50	18,31	12,33
B	2,50	28,72	21,94	17,67	11,79
Z	2,36	28,92	22,22	18,08	12,24
BZ	2,25	28,14	21,64	17,44	11,88
D	1,39	15,44	11,78	9,50	10,33
DB	1,42	14,22	10,44	8,28	9,76
DZ	1,19	15,36	11,72	9,39	10,21
DBZ	1,14	14,19	10,39	8,22	9,42



Fahrtrichtung Süden, Ankunftsverspätung in Darmstadt Hbf

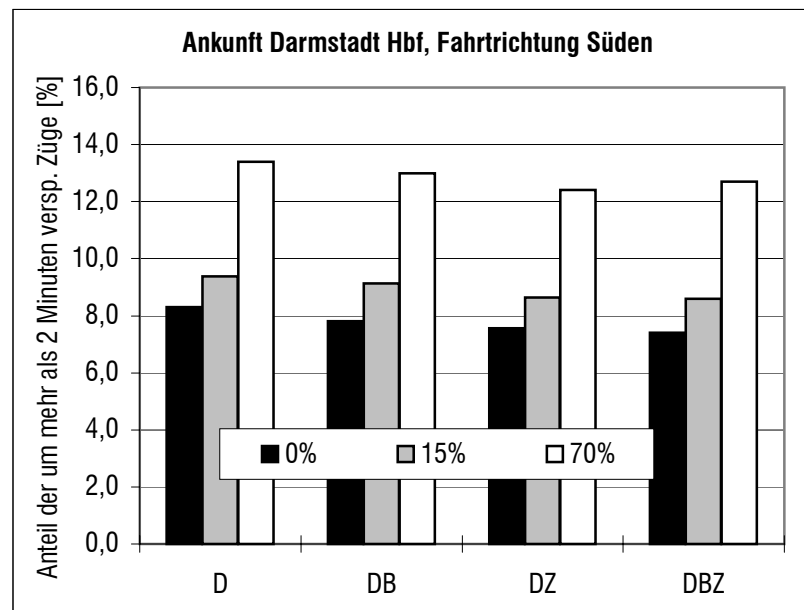
Mittelwerte der Verspätungen [Min.]:

	0%	15%	70%
D	0,580	0,642	1,355
DB	0,562	0,640	1,351
DZ	0,532	0,600	1,322
DBZ	0,531	0,602	1,317



Überschreitungshäufigkeit kritischer Verspätungen [%]

	0%	15%	70%
D	8,30	9,37	13,40
DB	7,80	9,13	13,00
DZ	7,57	8,63	12,40
DBZ	7,40	8,60	12,70



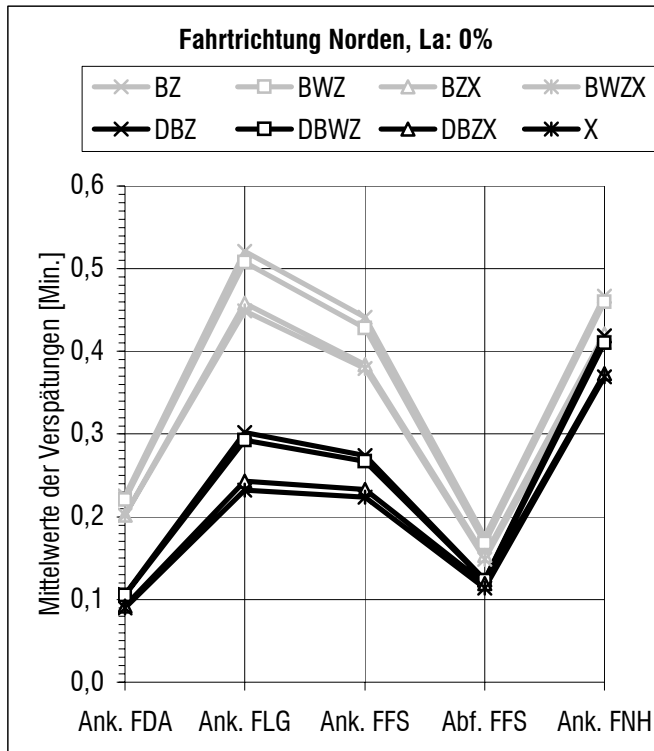
Hinweis: Es sind nur die Varianten mit einem Ausbau des Abschnittes Darmstadt Hbf - DA Arheilgen dargestellt, da die Varianten ohne einen Ausbau dieses Abschnittes nahezu die gleichen Werte aufweisen.

12.3 Auswirkungen kurzer eingleisiger Abschnitte auf die Betriebsqualität

Fahrtrichtung Norden, Auswirkung der La-Stelle auf die Fahrzeit: 0%

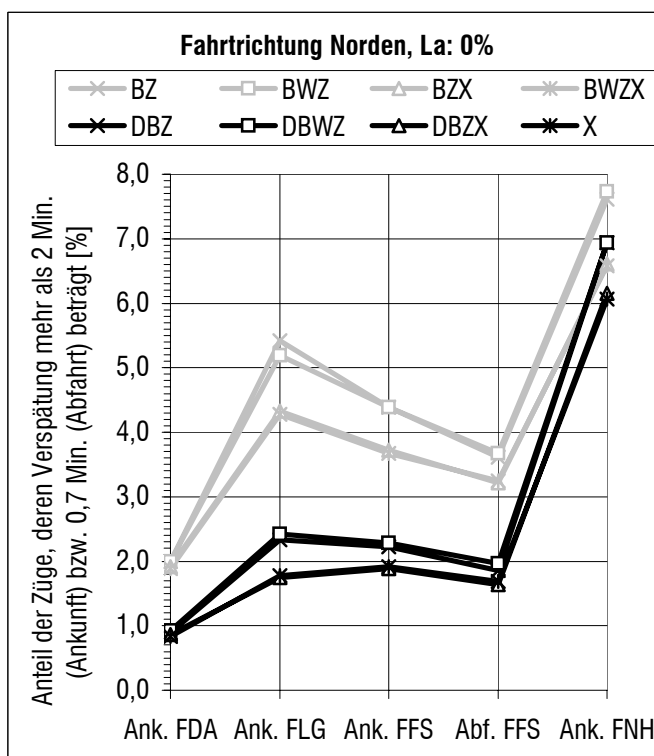
Mittelwerte der Verspätungen [Min.]:

	Ank. FDA	Ank. FLG	Ank. FFS	Abf. FFS	Ank. FNH
BZ	0,225	0,521	0,441	0,176	0,467
BWZ	0,221	0,508	0,428	0,168	0,460
BZX	0,202	0,458	0,384	0,153	0,421
BWZX	0,202	0,449	0,379	0,149	0,411
DBZ	0,106	0,302	0,274	0,124	0,419
DBWZ	0,105	0,293	0,267	0,123	0,410
DBZX	0,092	0,243	0,233	0,119	0,373
X	0,090	0,232	0,224	0,114	0,369



Überschreitungshäufigkeit kritischer Verspätungen [%]

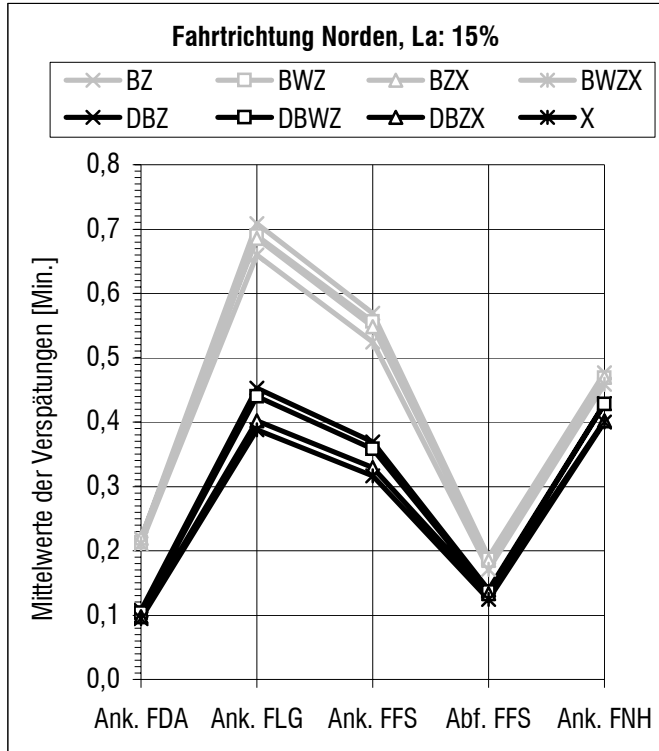
	Ank. FDA	Ank. FLG	Ank. FFS	Abf. FFS	Ank. FNH
BZ	2,00	5,42	4,39	3,61	7,61
BWZ	2,00	5,19	4,39	3,67	7,73
BZX	1,92	4,33	3,72	3,22	6,61
BWZX	1,89	4,28	3,67	3,25	6,58
DBZ	0,89	2,33	2,22	1,86	6,94
DBWZ	0,92	2,42	2,28	1,97	6,94
DBZX	0,86	1,75	1,89	1,64	6,15
X	0,83	1,78	1,92	1,69	6,06



Fahrtrichtung Norden, Auswirkung der La-Stelle auf die Fahrzeit: 15%

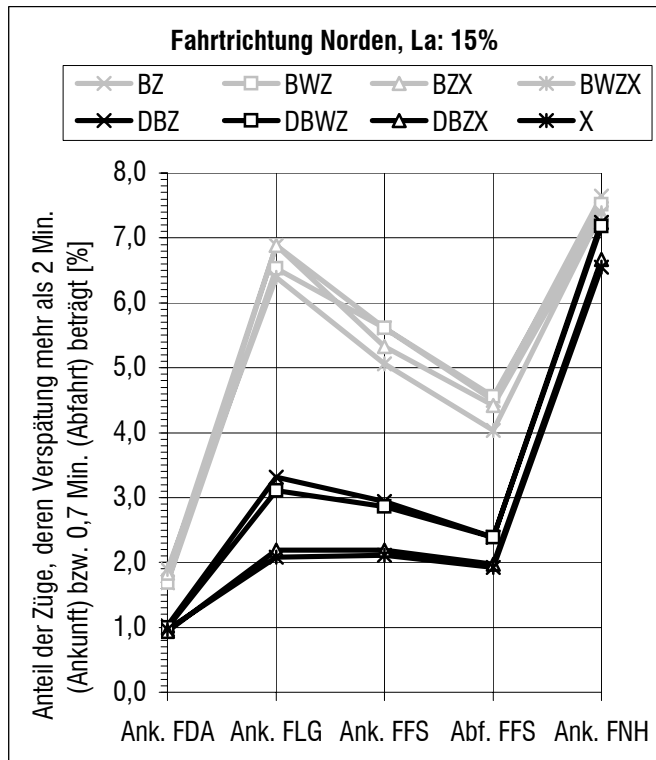
Mittelwerte der Verspätungen [Min.]:

	Ank. FDA	Ank. FLG	Ank. FFS	Abf. FFS	Ank. FNH
BZ	0,219	0,708	0,569	0,190	0,477
BWZ	0,213	0,690	0,556	0,187	0,469
BZX	0,220	0,686	0,548	0,185	0,470
BWZX	0,211	0,660	0,524	0,171	0,459
DBZ	0,107	0,453	0,369	0,139	0,429
DBWZ	0,103	0,440	0,358	0,136	0,428
DBZX	0,098	0,402	0,329	0,133	0,402
X	0,095	0,388	0,316	0,124	0,400



Überschreitungshäufigkeit kritischer Verspätungen [%]

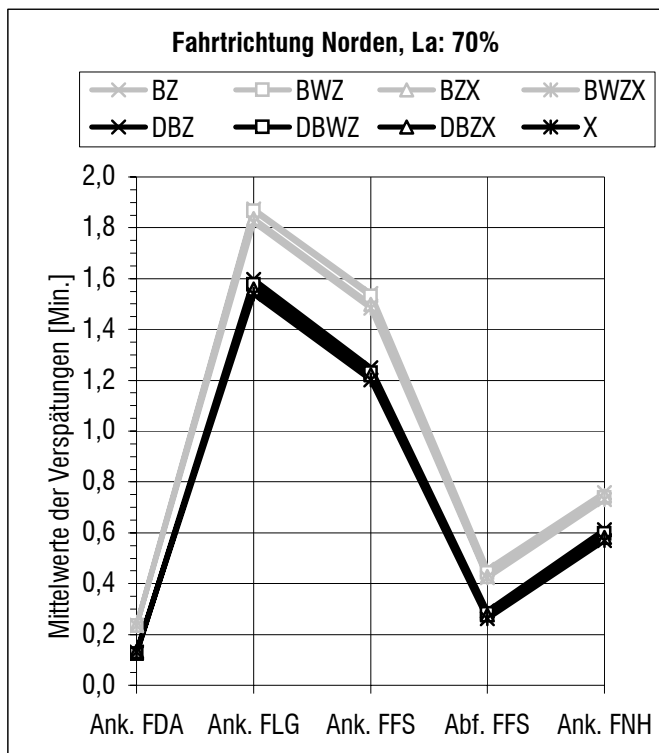
	Ank. FDA	Ank. FLG	Ank. FFS	Abf. FFS	Ank. FNH
BZ	1,69	6,89	5,61	4,50	7,64
BWZ	1,69	6,53	5,61	4,56	7,52
BZX	1,83	6,89	5,33	4,42	7,36
BWZX	1,89	6,39	5,06	4,03	7,39
DBZ	1,03	3,31	2,94	2,39	7,24
DBWZ	1,00	3,11	2,86	2,39	7,18
DBZX	0,94	2,19	2,19	1,97	6,67
X	0,97	2,08	2,11	1,92	6,55



Fahrtrichtung Norden, Auswirkung der La-Stelle auf die Fahrzeit: 70%

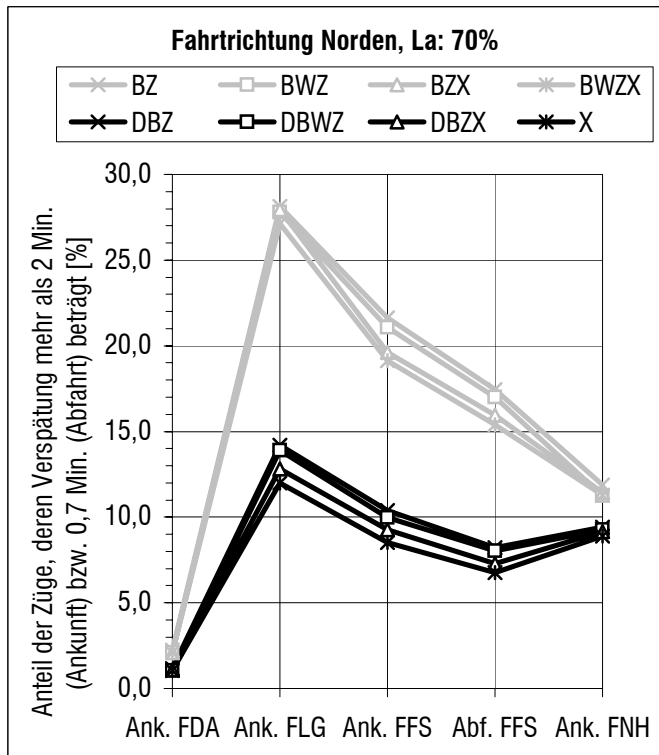
Mittelwerte der Verspätungen [Min.]:

	Ank. FDA	Ank. FLG	Ank. FFS	Abf. FFS	Ank. FNH
BZ	0,237	1,875	1,542	0,456	0,759
BWZ	0,235	1,867	1,531	0,444	0,738
BZX	0,238	1,836	1,498	0,429	0,746
BWZX	0,235	1,820	1,483	0,422	0,730
DBZ	0,127	1,597	1,249	0,293	0,611
DBWZ	0,123	1,578	1,229	0,282	0,598
DBZX	0,134	1,558	1,221	0,276	0,581
X	0,130	1,539	1,201	0,263	0,570



Überschreitungshäufigkeit kritischer Verspätungen [%]

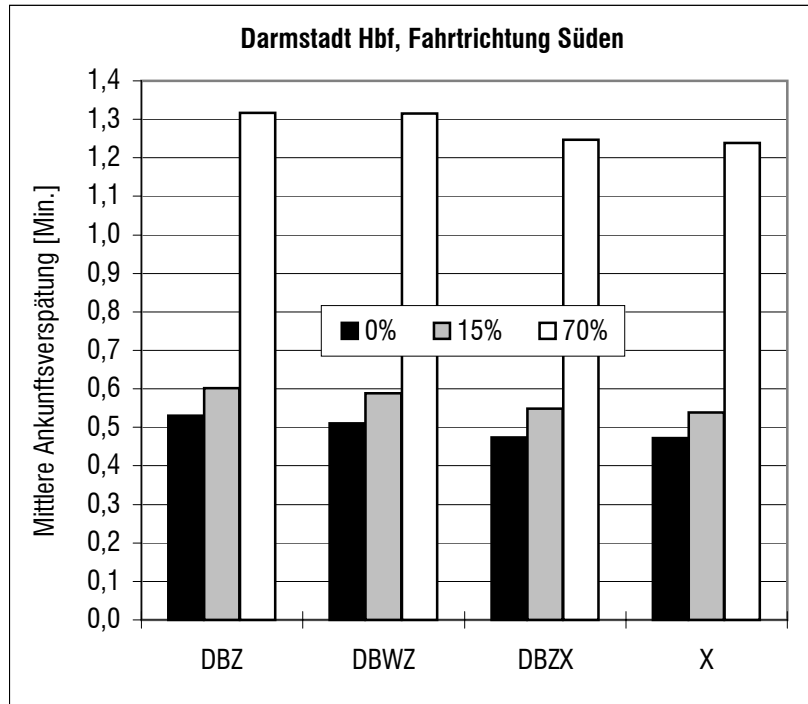
	Ank. FDA	Ank. FLG	Ank. FFS	Abf. FFS	Ank. FNH
BZ	2,25	28,14	21,64	17,44	11,88
BWZ	2,08	27,78	21,06	17,00	11,24
BZX	2,11	27,94	19,61	15,97	11,45
BWZX	2,08	27,14	19,11	15,39	11,30
DBZ	1,14	14,19	10,39	8,22	9,42
DBWZ	1,03	13,89	9,97	8,03	9,27
DBZX	1,08	12,81	9,25	7,28	9,15
X	1,06	12,00	8,53	6,75	8,88



Fahrtrichtung Süden, Ankunftsverspätung in Darmstadt Hbf

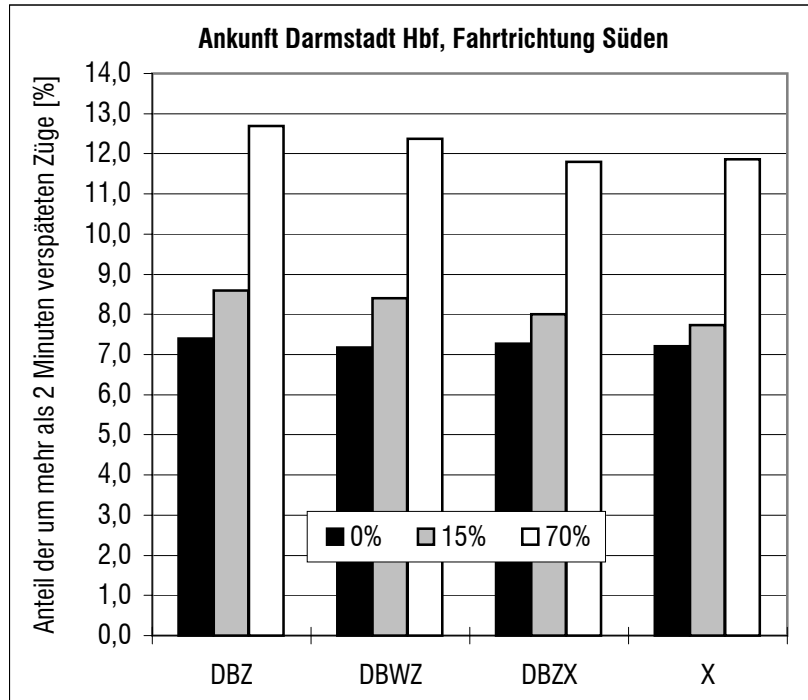
Mittelwerte der Verspätungen [Min.]:

	0%	15%	70%
DBZ	0,531	0,602	1,317
DBWZ	0,510	0,588	1,315
DBZX	0,474	0,549	1,247
X	0,472	0,539	1,239



Überschreitungshäufigkeit kritischer Verspätungen [%]

	0%	15%	70%
DBZ	7,40	8,60	12,70
DBWZ	7,17	8,40	12,37
DBZX	7,27	8,00	11,80
X	7,20	7,73	11,87



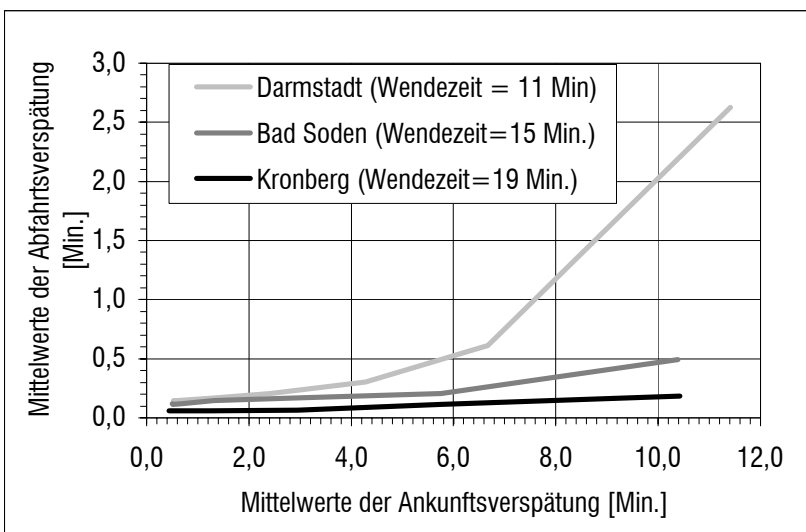
Hinweis: Es sind nur die Varianten mit einem Ausbau des Abschnittes Darmstadt Hbf - DA Arheilgen dargestellt, da die Varianten ohne einen Ausbau dieses Abschnittes nahezu die gleichen Werte aufweisen.

12.4 Auswirkungen der Wendezeiten auf die Betriebsqualität

Mittelwerte der Verspätungen [Min.]:

Auswirkung der La-Stelle	Kronberg (Wendezeit=19 Min.)		Bad Soden (Wendezeit=15 Min.)		Darmstadt (Wendezeit = 11 Min)	
	Ankunft	Abfahrt	Ankunft	Abfahrt	Ankunft	Abfahrt
0%	0,434	0,058	0,499	0,118	0,531	0,146
15%	0,439	0,057	0,515	0,113	0,602	0,144
70%	0,652	0,058	0,681	0,117	1,317	0,168
120%	1,226	0,059	1,311	0,147	2,419	0,206
200%	2,948	0,067	2,873	0,169	4,277	0,304
300%	5,744	0,113	5,750	0,205	6,665	0,611
400%	10,421	0,185	10,389	0,492	11,411	2,625

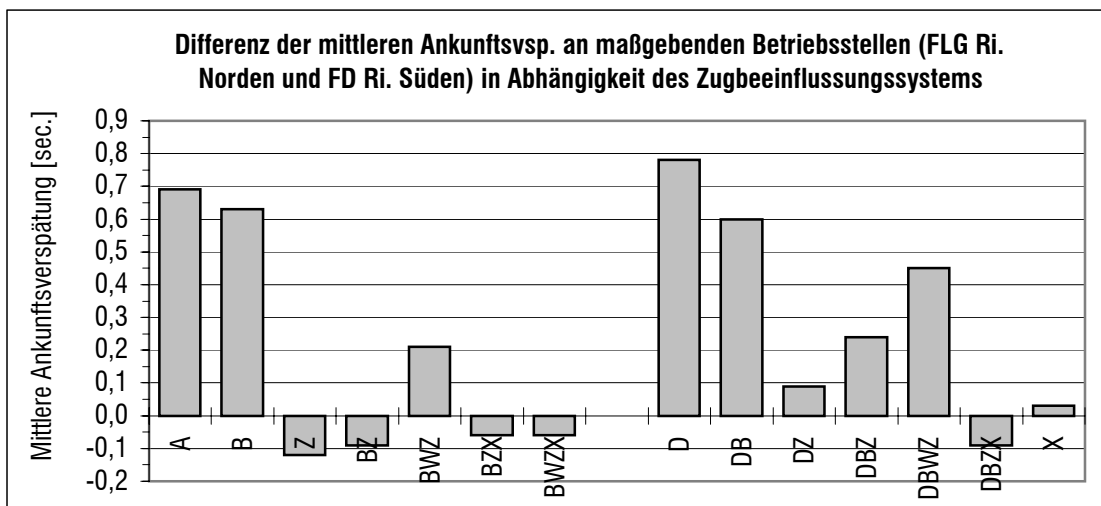
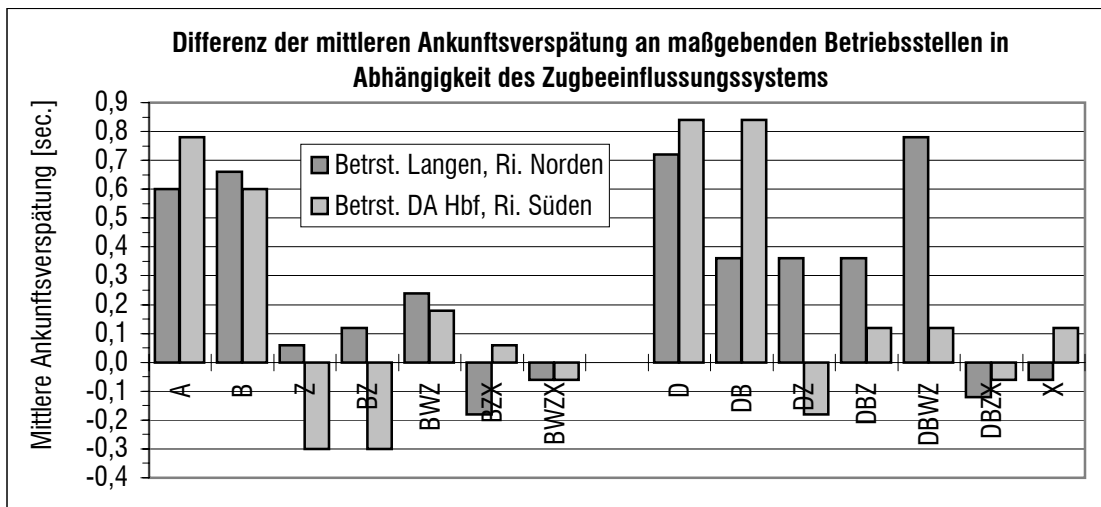
Mittlere planmäßige Wendezeit: 3,4 Minuten



12.5 Auswirkungen des Zugbeeinflussungssystems auf die Betriebsqualität

Mittelwerte der Verspätungen [Min.]:

	Betrst. FLG, Ri. N:			Betrst. FD, Ri. S:			beide Betrst.		
	0%	160	Diff. [sec.]	0%	160	Diff. [sec.]	0%	160	Diff. [sec.]
A	0,575	0,565	0,60	0,581	0,568	0,78	0,578	0,567	0,69
B	0,533	0,522	0,66	0,566	0,556	0,60	0,550	0,539	0,63
Z	0,558	0,557	0,06	0,527	0,532	-0,30	0,543	0,545	-0,12
BZ	0,521	0,519	0,12	0,523	0,528	-0,30	0,522	0,524	-0,09
BWZ	0,508	0,504	0,24	0,517	0,514	0,18	0,513	0,509	0,21
BZX	0,458	0,461	-0,18	0,461	0,460	0,06	0,460	0,461	-0,06
BWZX	0,449	0,450	-0,06	0,455	0,456	-0,06	0,452	0,453	-0,06
D	0,373	0,361	0,72	0,580	0,566	0,84	0,477	0,464	0,78
DB	0,318	0,312	0,36	0,562	0,548	0,84	0,440	0,430	0,60
DZ	0,345	0,339	0,36	0,532	0,535	-0,18	0,439	0,437	0,09
DBZ	0,302	0,296	0,36	0,531	0,529	0,12	0,417	0,413	0,24
DBWZ	0,293	0,280	0,78	0,510	0,508	0,12	0,402	0,394	0,45
DBZX	0,243	0,245	-0,12	0,474	0,475	-0,06	0,359	0,360	-0,09
X	0,232	0,233	-0,06	0,472	0,470	0,12	0,352	0,352	0,03

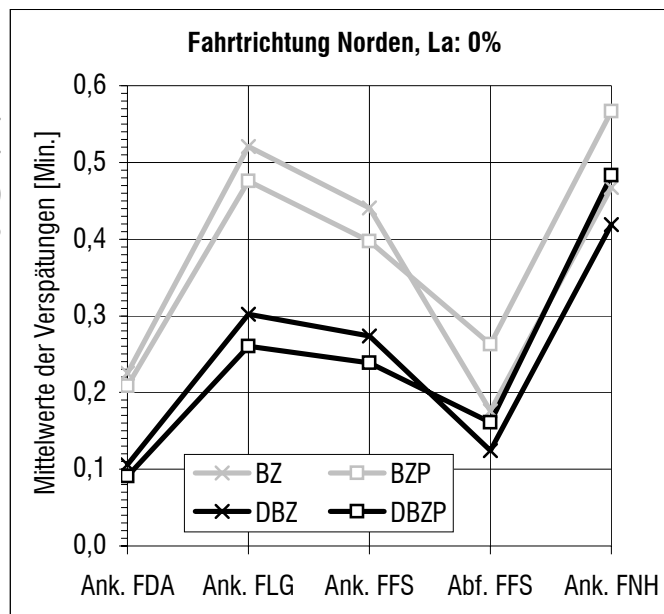


12.6 Einfluß der Haltezeitreserven auf das Verspätungsniveau

Fahrtrichtung Norden, Auswirkung der La-Stelle auf die Fahrzeit: 0%

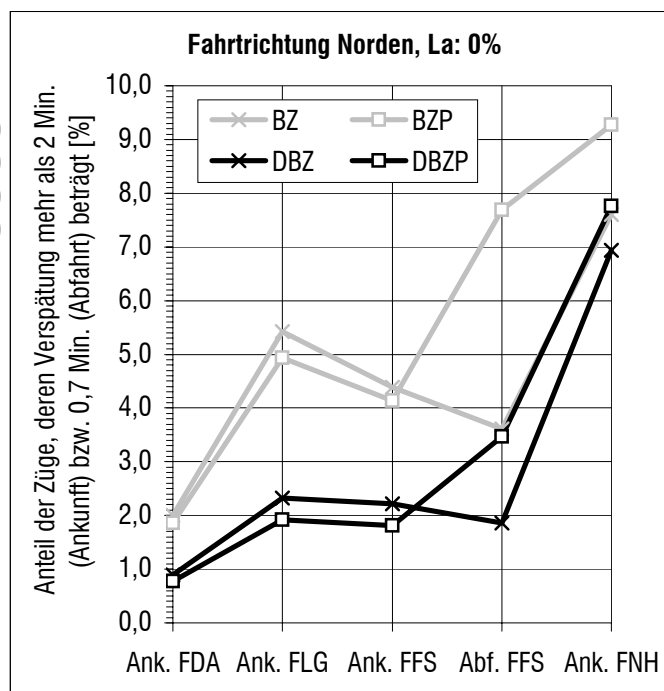
Mittelwerte der Verspätungen [Min.]:

	Ank. FDA	Ank. FLG	Ank. FFS	Abf. FFS	Ank. FNH
BZ	0,225	0,521	0,441	0,176	0,467
BZP	0,209	0,476	0,397	0,263	0,567
DBZ	0,106	0,302	0,274	0,124	0,419
DBZP	0,091	0,260	0,239	0,161	0,483



Überschreitungshäufigkeit kritischer Verspätungen [%]

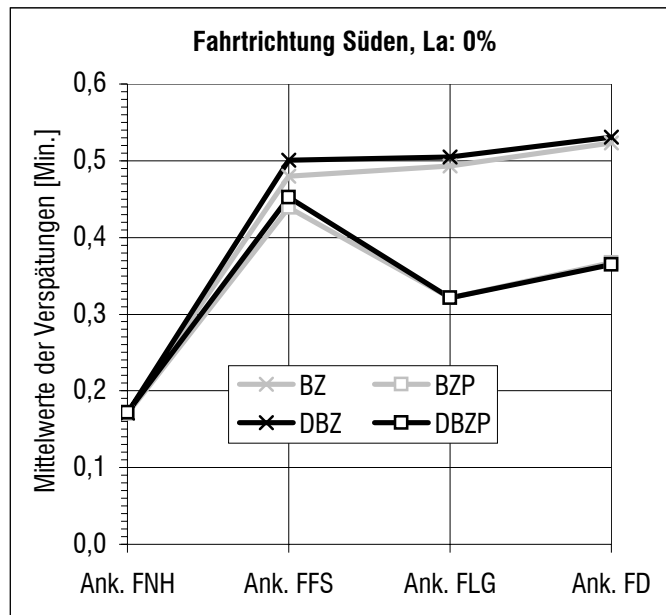
	Ank. FDA	Ank. FLG	Ank. FFS	Abf. FFS	Ank. FNH
BZ	2,000	5,420	4,390	3,610	7,610
BZP	1,860	4,940	4,140	7,690	9,270
DBZ	0,890	2,330	2,220	1,860	6,940
DBZP	0,780	1,920	1,810	3,470	7,760



Fahrtrichtung Süden, Auswirkung der La-Stelle auf die Fahrzeit: 0%

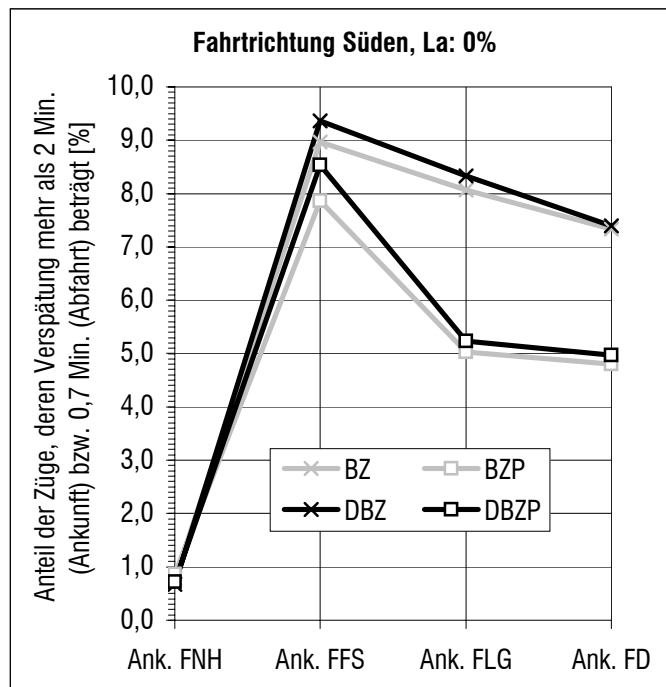
Mittelwerte der Verspätungen [Min.]:

	Ank. FNH	Ank. FFS	Ank. FLG	Ank. FD
BZ	0,172	0,480	0,493	0,523
BZP	0,170	0,439	0,321	0,367
DBZ	0,171	0,501	0,505	0,531
DBZP	0,172	0,452	0,321	0,365



Überschreitungshäufigkeit kritischer Verspätungen [%]

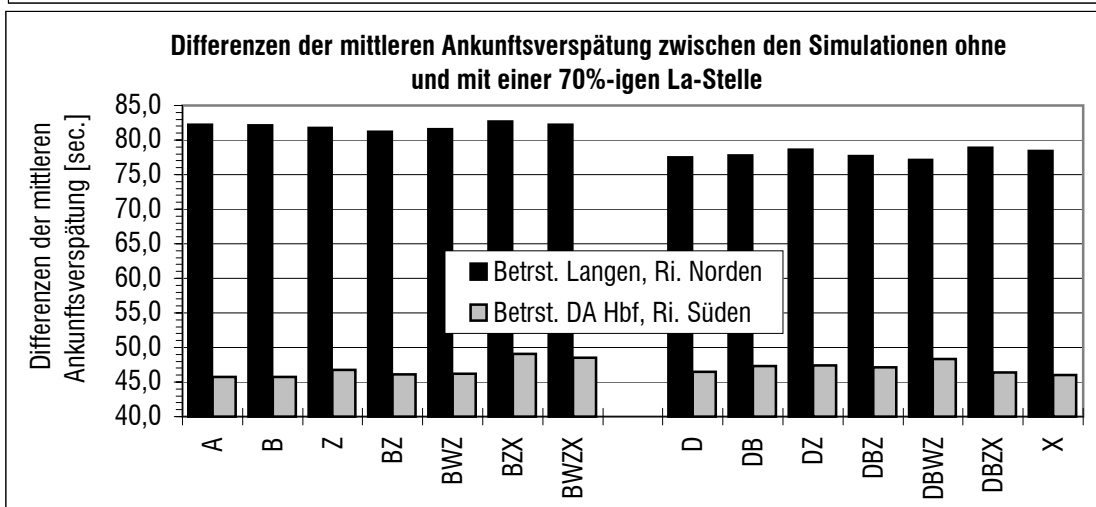
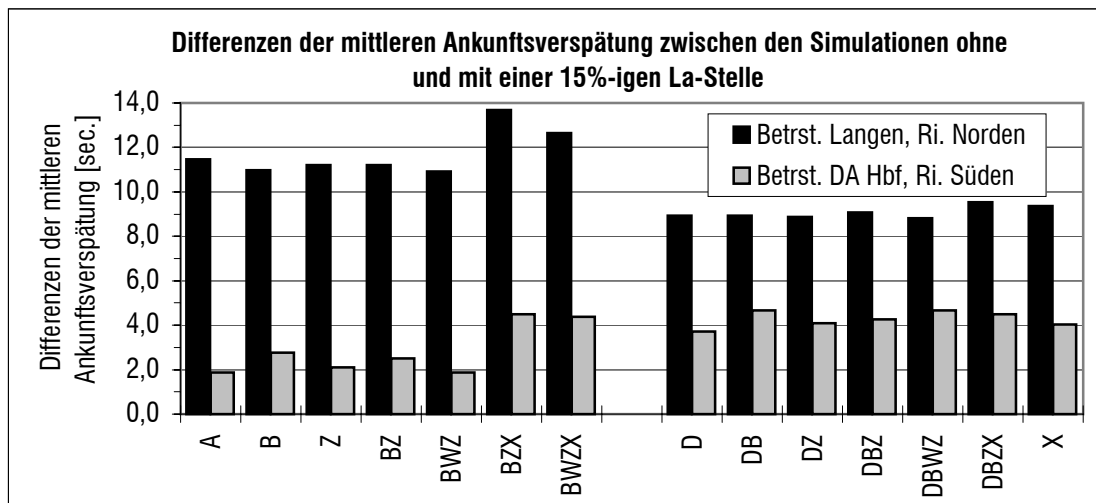
	Ank. FNH	Ank. FFS	Ank. FLG	Ank. FD
BZ	0,780	8,970	8,070	7,330
BZP	0,860	7,860	5,030	4,800
DBZ	0,670	9,360	8,330	7,400
DBZP	0,720	8,530	5,230	4,970



12.7 Einfluß von Langsamfahrstellen auf die Betriebsqualität

Mittelwerte der Verspätungen [Min.]:

	Betrst. FLG, Ri. Norden:					Betrst. FD, Ri. Süden:				
	Mittelwerte [Min.]			Differenzen [sec.]		Mittelwerte [Min.]			Differenzen [sec.]	
	0%	15%	70%	15%-0%	70%-0%	0%	15%	70%	15%-0%	70%-0%
A	0,575	0,766	1,946	11,46	82,26	0,581	0,612	1,344	1,86	45,78
B	0,533	0,716	1,902	10,98	82,14	0,566	0,612	1,329	2,76	45,78
Z	0,558	0,745	1,920	11,22	81,72	0,527	0,562	1,307	2,10	46,80
BZ	0,521	0,708	1,875	11,22	81,24	0,523	0,565	1,292	2,52	46,14
BWZ	0,508	0,690	1,867	10,92	81,54	0,517	0,548	1,287	1,86	46,20
BZX	0,458	0,686	1,836	13,68	82,68	0,461	0,536	1,279	4,50	49,08
BWZX	0,449	0,660	1,820	12,66	82,26	0,455	0,528	1,264	4,38	48,54
D	0,373	0,522	1,664	8,94	77,46	0,580	0,642	1,355	3,72	46,50
DB	0,318	0,467	1,614	8,94	77,76	0,562	0,640	1,351	4,68	47,34
DZ	0,345	0,493	1,655	8,88	78,60	0,532	0,600	1,322	4,08	47,40
DBZ	0,302	0,453	1,597	9,06	77,70	0,531	0,602	1,317	4,26	47,16
DBWZ	0,293	0,440	1,578	8,82	77,10	0,510	0,588	1,315	4,68	48,30
DBZX	0,243	0,402	1,558	9,54	78,90	0,474	0,549	1,247	4,50	46,38
X	0,232	0,388	1,539	9,36	78,42	0,472	0,539	1,239	4,02	46,02

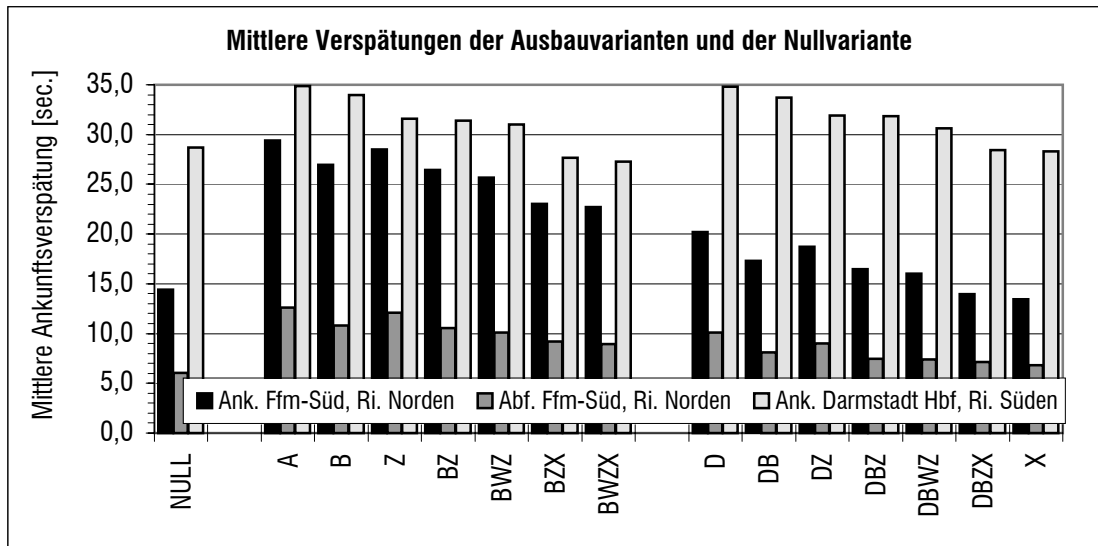
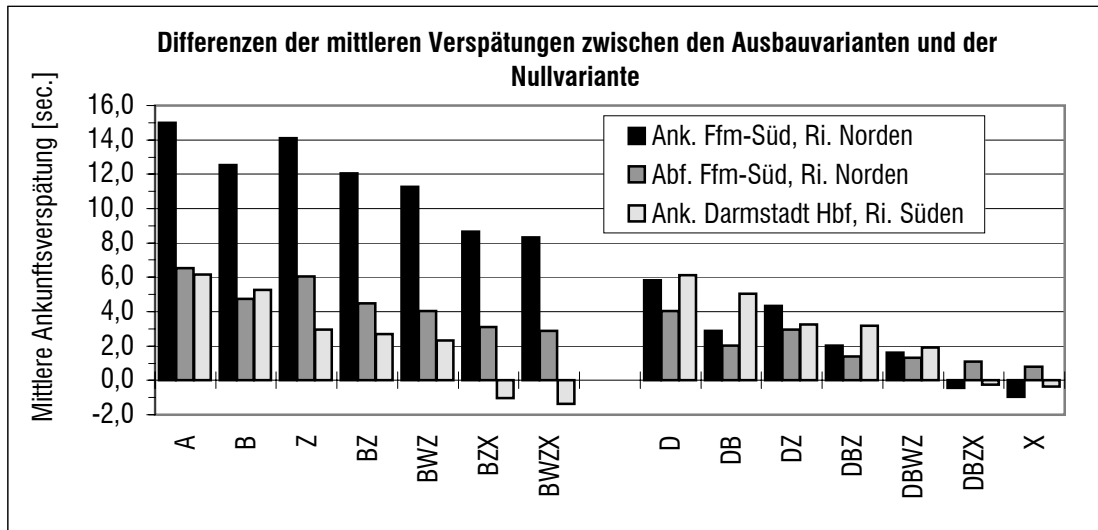


12.8 Vergleich der Ausbauvarianten mit der Nullvariante

Ausgewählte Betriebsst., Auswirkung der La-Stelle auf die Fahrzeit: 0%

Mittelwerte der Verspätungen [Min.]:

	Ank. FFS			Abf. FFS			Ank. FD		
	Mittlere Vsp. [Min.]	[sec.]	Differenz [sec.]	Mittlere Vsp. [Min.]	[sec.]	Differenz [sec.]	Mittlere Vsp. [Min.]	[sec.]	Differenz [sec.]
NULL	0,240	14,40		0,101	6,06		0,478	28,68	
A	0,490	29,40	15,00	0,210	12,60	6,54	0,581	34,86	6,18
B	0,449	26,94	12,54	0,180	10,80	4,74	0,566	33,96	5,28
Z	0,475	28,50	14,10	0,202	12,12	6,06	0,527	31,62	2,94
BZ	0,441	26,46	12,06	0,176	10,56	4,50	0,523	31,38	2,70
BWZ	0,428	25,68	11,28	0,168	10,08	4,02	0,517	31,02	2,34
BZX	0,384	23,04	8,64	0,153	9,18	3,12	0,461	27,66	-1,02
BWZX	0,379	22,74	8,34	0,149	8,94	2,88	0,455	27,30	-1,38
D	0,337	20,22	5,82	0,168	10,08	4,02	0,580	34,80	6,12
DB	0,288	17,28	2,88	0,135	8,10	2,04	0,562	33,72	5,04
DZ	0,312	18,72	4,32	0,150	9,00	2,94	0,532	31,92	3,24
DBZ	0,274	16,44	2,04	0,124	7,44	1,38	0,531	31,86	3,18
DBWZ	0,267	16,02	1,62	0,123	7,38	1,32	0,510	30,60	1,92
DBZX	0,233	13,98	-0,42	0,119	7,14	1,08	0,474	28,44	-0,24
X	0,224	13,44	-0,96	0,114	6,84	0,78	0,472	28,32	-0,36



Überschreitungshäufigkeit kritischer Verspätungen [%]

	Ank. FFS		Abf. FFS		Ank. FD	
	Ord.- werte [%]	Differenz [%]	Ord.- werte [%]	Differenz [%]	Ord.- werte [%]	Differenz [%]
NULL	2,11		1,81		7,07	
A	5,33	3,22	4,50	2,69	8,20	1,13
B	4,36	2,25	3,64	1,83	7,90	0,83
Z	5,19	3,08	4,39	2,58	7,33	0,26
BZ	4,39	2,28	3,61	1,80	7,33	0,26
BWZ	4,39	2,28	3,67	1,86	7,23	0,16
BZX	3,72	1,61	3,22	1,41	7,00	-0,07
BWZX	3,67	1,56	3,25	1,44	6,80	-0,27
D	3,28	1,17	2,75	0,94	8,30	1,23
DB	2,22	0,11	1,86	0,05	7,80	0,73
DZ	3,19	1,08	2,64	0,83	7,57	0,50
DBZ	2,22	0,11	1,86	0,05	7,40	0,33
DBWZ	2,28	0,17	1,97	0,16	7,17	0,10
DBZX	1,89	-0,22	1,64	-0,17	7,27	0,20
X	1,92	-0,19	1,69	-0,12	7,20	0,13

